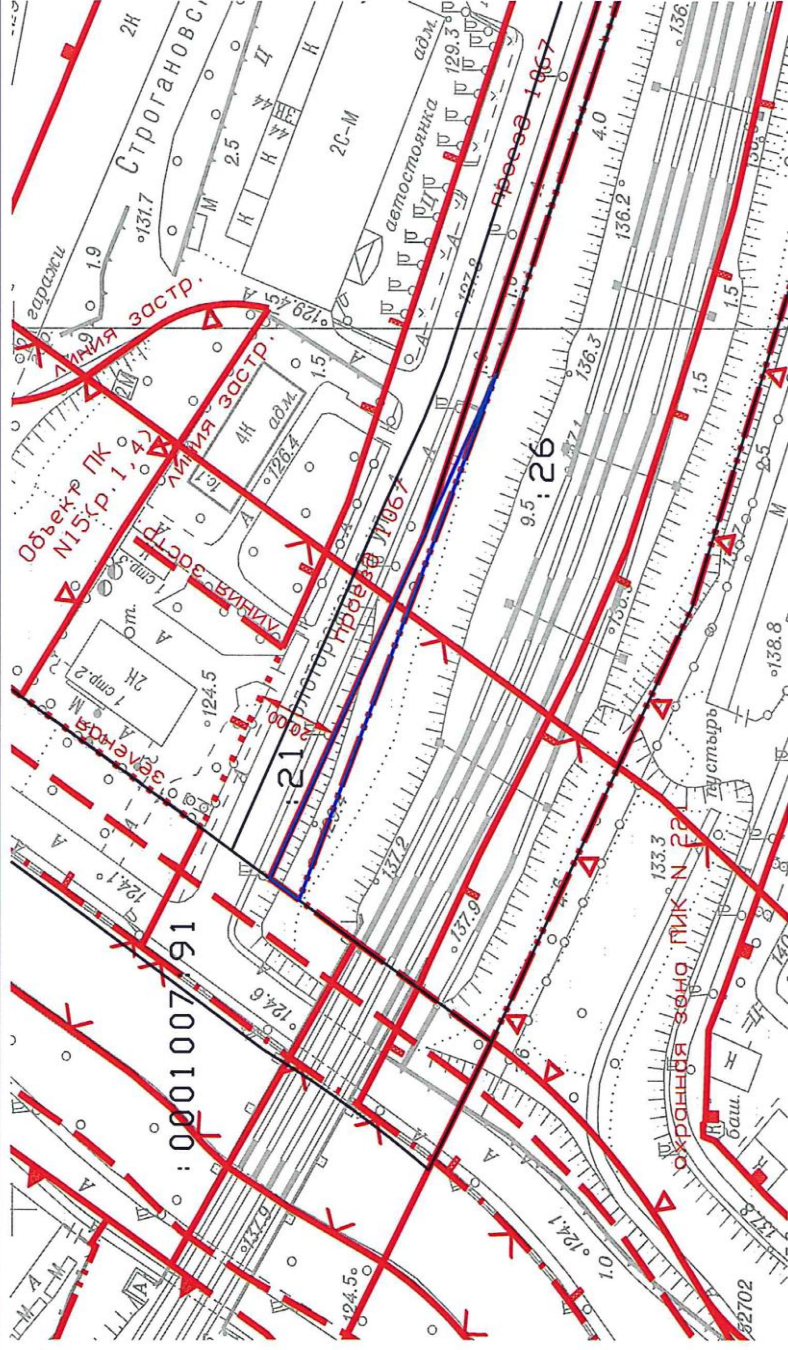


В соответствии со ст.30 Земельного Кодекса Российской Федерации Департамент городского имущества города Москвы осуществляет выбор земельного участка по адресу: г. Москва, Курское направление ж/д, III и IV главные пути Москва-Пассажирская-Курская-Люблино, участок № 3 (участок № 8, участок № 10, участок № 11, участок № 13, участок № 18, участок № 19) для строительства III и IV главных путей Москва-Пассажирская-Курская-Люблино Курского направления ж/д.

Приложение к распоряжению
Департамента городского имущества города Москвы
от « » 201 №

Схема расположения земельного участка по адресу: г. Москва, Курское направление ж/д, Ш и IV главные пути Москва-Пассажирская-Курская-Люблино, участок № 3 на кадастровой карте (плане) территории
Кадастровый квартал № 77:04:0001021

Учетный номер ДГИ 04/01/01739



Масштаб 1 : 1500

Номенклатура листов плана масштаба 1:2000: А-Х-11

Граница земельного участка нанесена по цифровому топографическому плану М 1:2000

Заместитель начальника
Управления по формированию земельных участков

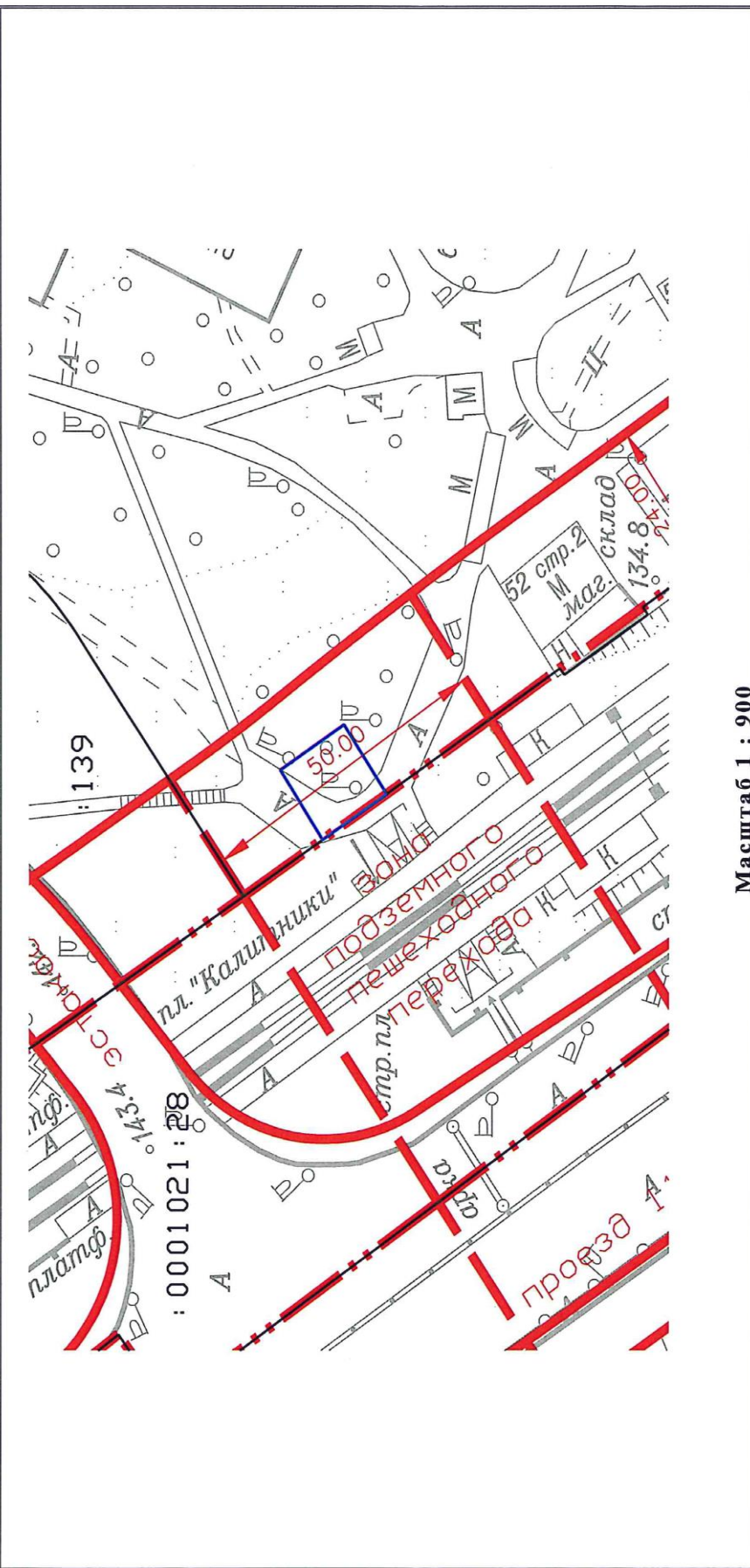
И.В. Воронков

(подпись)

Приложение к распоряжению
Департамента городского имущества города Москвы
от «___» _____ 201_ № _____

Схема расположения земельного участка по адресу: г. Москва, Курское направление ж/д, III и IV главные пути Москва-Пассажирская-Курская-Люблино, участок № 8 на кадастровой карте (плане) территории
Кадастровый квартал № 77:04:0001020

Учетный номер ДГИ 04/01/01745



Масштаб 1 : 900

Номенклатура листов плана масштаба 1:2000: А-VIII-13

Граница земельного участка нанесена по цифровому топографическому плану М 1:2000

Заместитель начальника
Управления по формированию земельных участков

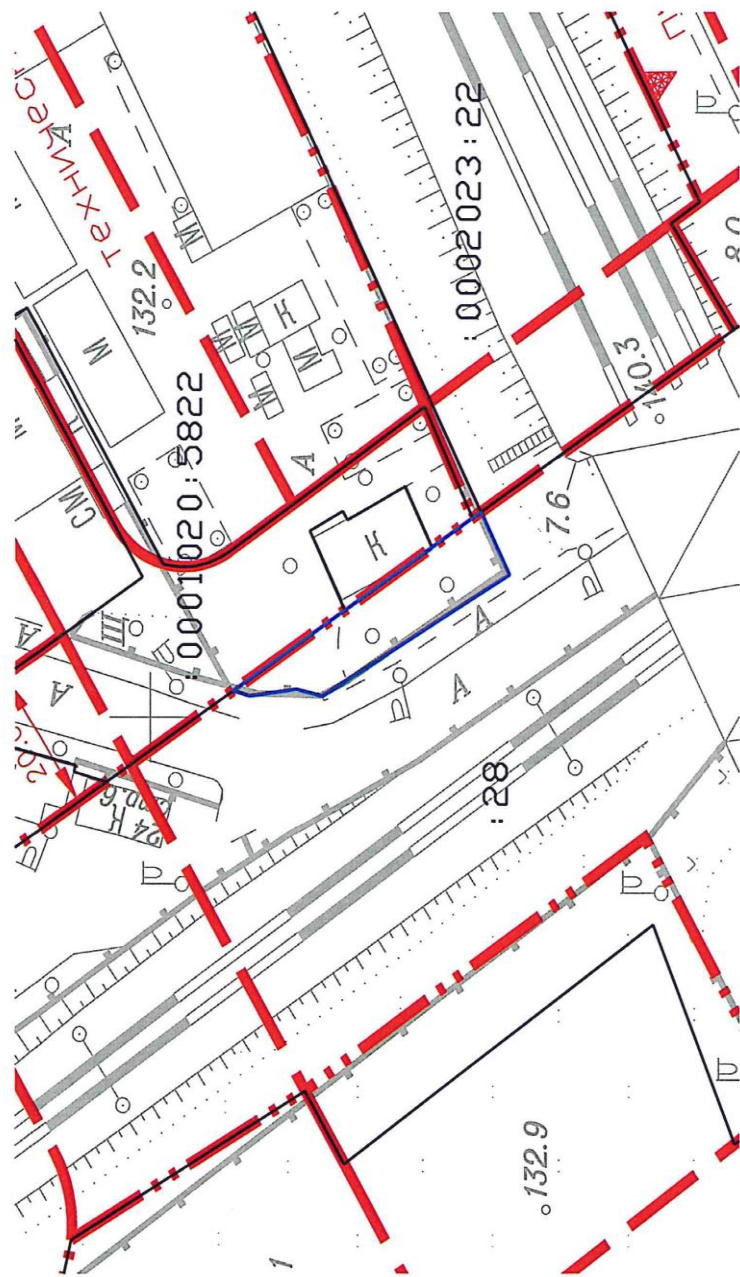
(подпись)

И.В. Воронков

Приложение к распоряжению
Департамента городского имущества города Москвы
от «___» _____ 201__ № _____

Схема расположения земельного участка по адресу: г. Москва, Курское направление ж/д, III и IV главные пути Москва-Пассажирская-Курская-Люблино, участок № 10 на кадастровой карте (плане) территории
Кадастровый квартал № 77:04:0001021

Учетный номер ДГИ 04/01/01747



Масштаб 1 : 900

Номенклатура листов плана масштаба 1:2000: А-VII-14

Граница земельного участка нанесена по цифровому топографическому плану М 1:2000

Заместитель начальника
Управления по формированию земельных участков

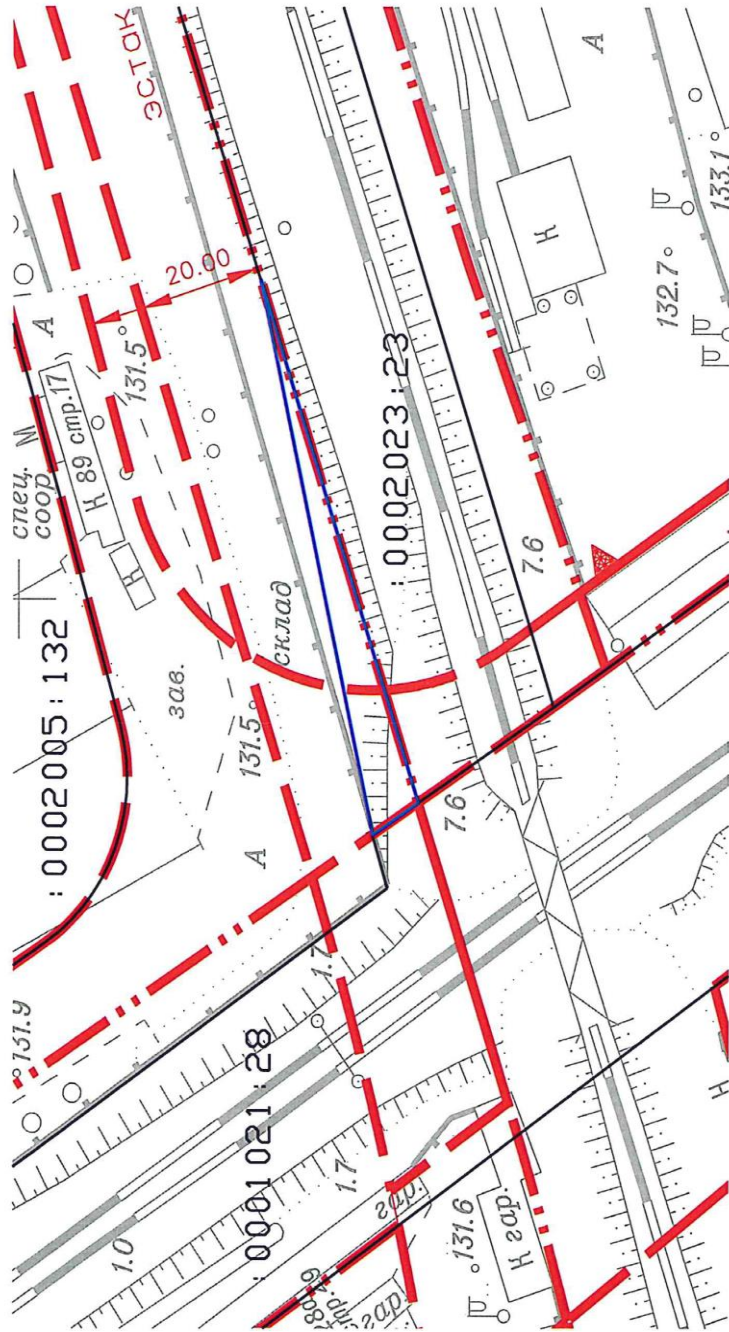
И.В. Воронков

(подпись)

Приложение к распоряжению
Департамента городского имущества города Москвы
от «___» _____ 201__ № _____

Схема расположения земельного участка по адресу: г. Москва, Курское направление ж/д, Ш и IV главные пути Москва-Пассажирская-Курская-Люблино, участок № 11 на кадастровой карте (плане) территории
Кадастровый квартал № 77:04:0002003

Учетный номер ДГИ 04/01/01743



Масштаб 1 : 1000

Номенклатура листов плана масштаба 1:2000: А-VII-14

Граница земельного участка нанесена по цифровому топографическому плану М 1:2000

Заместитель начальника
Управления по формированию земельных участков

(подпись)

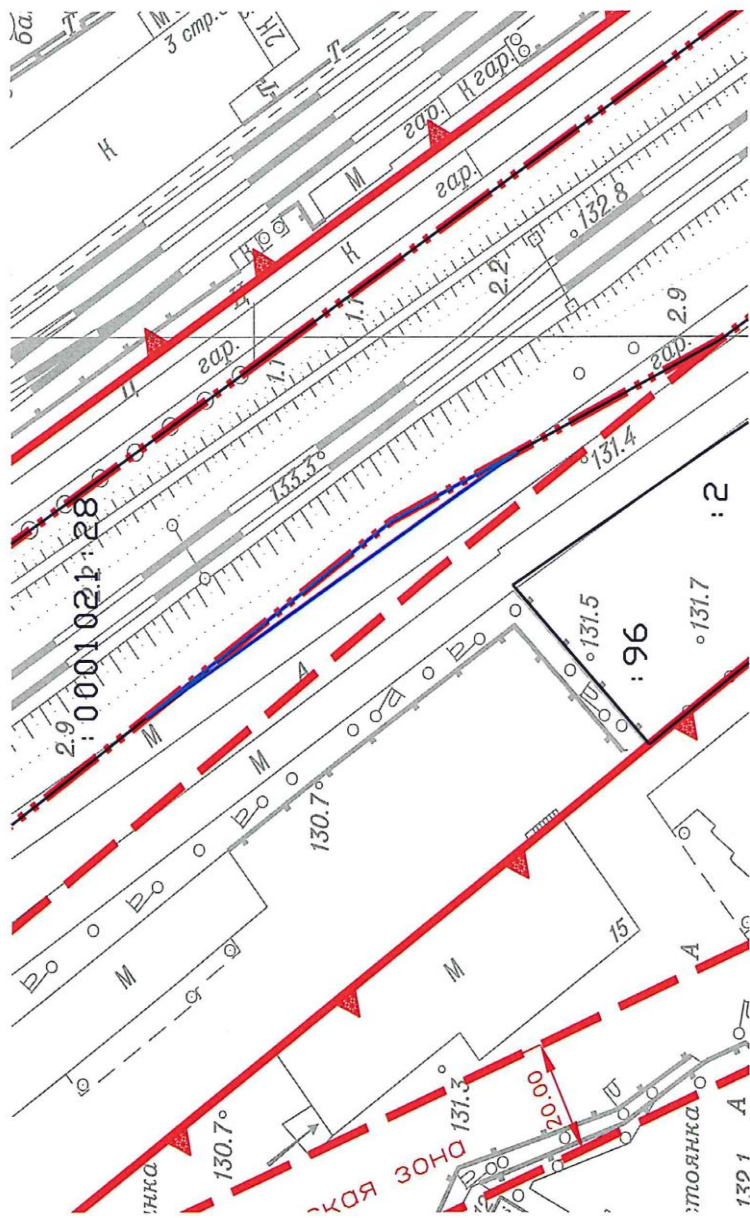
И.В. Воронков

Приложение к распоряжению
Департамента городского имущества города Москвы
от «___» _____ 201__ № _____

Схема расположения земельного участка по адресу: г. Москва, Курское направление ж/д, III и IV главные пути Москва-Пассажирская-Курская-Люблино,
участок № 13 на кадастровой карте (плане) территории

Кадастровый квартал № 77:04:0002004

Учетный номер ДГИ 04/01/01742



Масштаб 1 : 1150

Номенклатура листов плана масштаба 1:2000: А-VI-14

Граница земельного участка нанесена по цифровому топографическому плану М 1:2000

Заместитель начальника
Управления по формированию земельных участков

И.В. Воронков

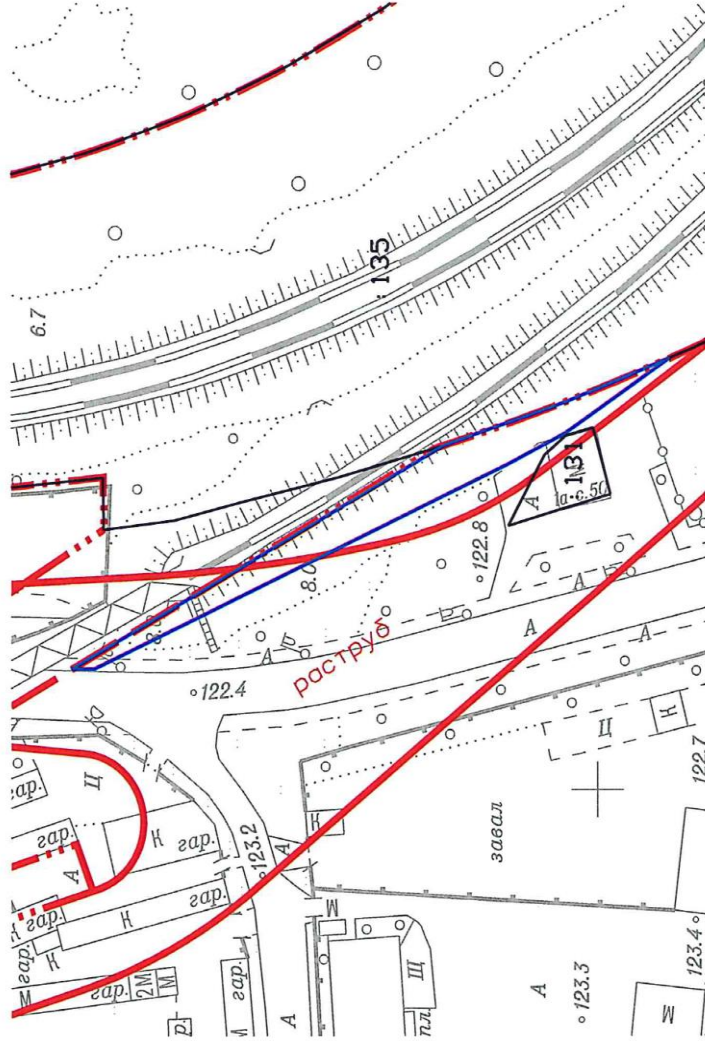
(подпись)

Приложение к распоряжению
Департамента городского имущества города Москвы
от «___» _____ 201_ № _____

Схема расположения земельного участка по адресу: г. Москва, Курское направление ж/д, III и IV главные пути Москва-Пассажирская-Курская-Люблино, участок №18 на кадастровой карте (плане) территории

Кадастровый квартал № 77:04:0003018

Учетный номер ДГИ 04/01/01744



Масштаб М 1:1400

Номенклатура листов плана масштаба 1:2000: А-IV-15

Граница земельного участка нанесена по цифровому топографическому плану М 1:2000

Заместитель начальника
Управления по формированию земельных участков

(подпись)

И.В. Воронков

