



Ваша новая поликлиника

**ГОРОДСКАЯ ПОЛИКЛИНИКА
№ 36 ФИЛИАЛ 2**

**по московскому
стандарту поликлиник+**





Сергей Собянин

Мэр Москвы

Для многих москвичей удобный город начинается с хорошей поликлиники, где их встречают грамотные и внимательные врачи. Амбулаторное звено является важнейшим с точки зрения качества медицины в целом. Хотя бы раз в год в поликлинике бывает почти каждый житель Москвы.

Несколько лет назад мы внедрили в поликлиниках Московский стандарт комфорта. Вместо очередей и толчеи появилась электронная запись. Вместо глухих окошек регистратуры – помощники-администраторы. Вместо бумажных карт – электронные истории болезни. Вместо допотопных приборов – современные УЗИ, КТ и МРТ.

Это был только первый шаг к современной поликлинике. Нельзя стоять, надо двигаться дальше, решать новые задачи. **Поэтому в 2019 году мы начинаем проект создания поликлиник нового поколения «Московский стандарт +».** Непростые задачи мы ставим перед собой. И за один день или за год их решить невозможно. Но я надеюсь, что мы выйдем на новый уровень в течение ближайших трех-пяти лет. И мы будем стремиться к тому, чтобы в каждой московской поликлинике пациенты чувствовали себя комфортно и получили качественную помощь.

A stylized, handwritten signature in black ink, consisting of several loops and a long horizontal stroke above it.



Анастасия Ракова

**Заместитель Мэра Москвы в Правительстве
Москвы по вопросам социального развития**

Москвичи хотят, чтобы московские поликлиники и больницы были лучшими в мире. И город вкладывает колоссальные средства, чтобы оправдать ожидания своих жителей.

В Москве созданы и будут создаваться и дальше все условия для получения высококвалифицированной качественной медицинской помощи.

В ближайшие 5 лет будут построены новые объекты здравоохранения, до 2023 года будут отремонтированы 135 зданий поликлиник, для их оснащения закуплено новое современное оборудование.

Стандарт врачей-специалистов в каждом здании поликлиник позволит обеспечить равную доступность для каждого пациента, стандарт оснащения оборудованием позволит обеспечить быстрое и эффективное обследование, а электронные сервисы позволят пользоваться услугами поликлиник без лишних визитов.

Ждем вас в наших новых поликлиниках!

ВАША НОВАЯ ПОЛИКЛИНИКА

ИНТЕРЬЕРЫ





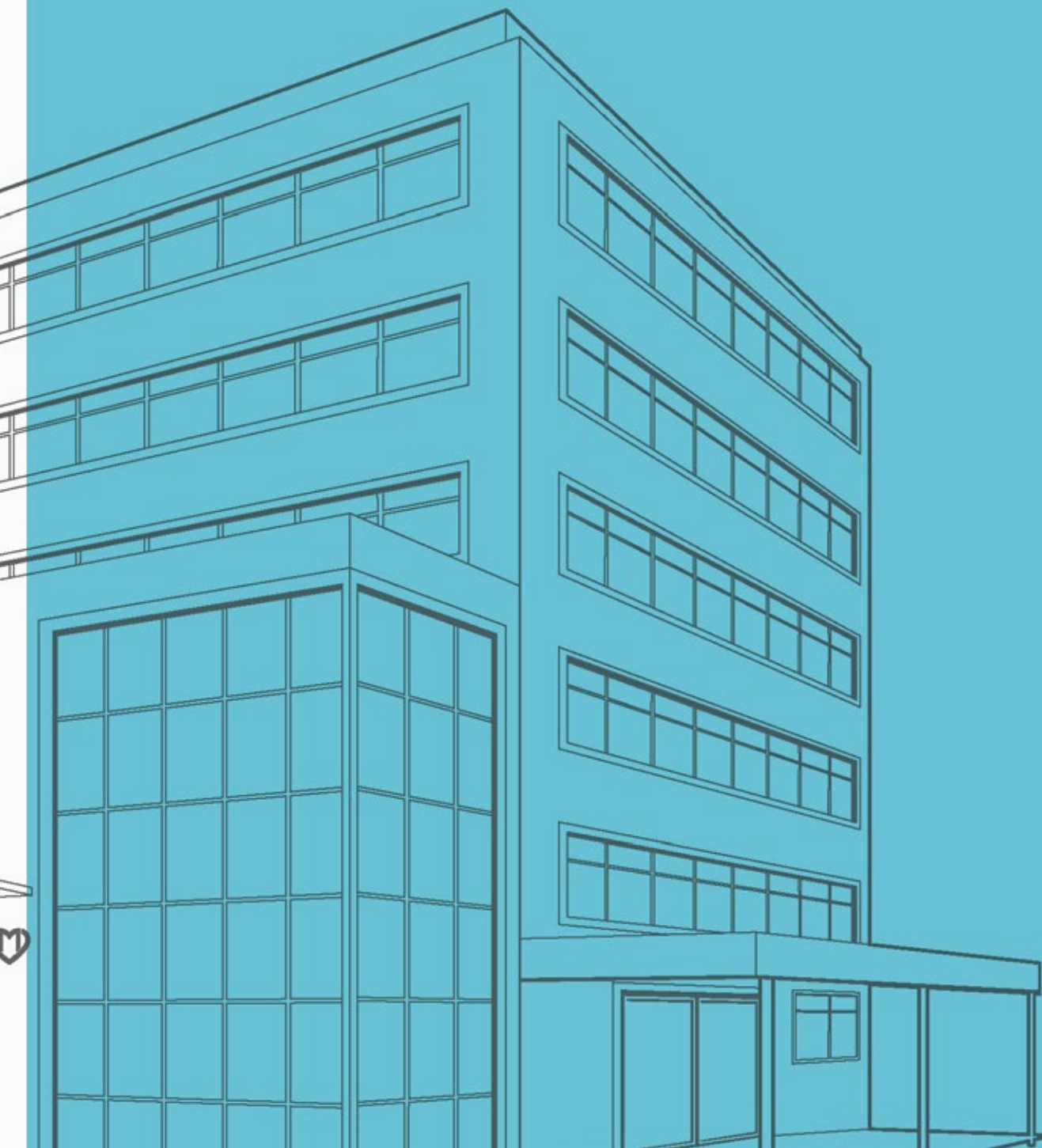
**Городская Поликлиника
№ 36 филиал 2**

До 2023 года

по новому московскому стандарту
будет отремонтировано
135 зданий поликлиник.

Отремонтированные поликлиники
будут соответствовать лучшим
мировым стандартам.





Принципы московского стандарта поликлиник+

доступность

- Единый стандарт врачей-специалистов в каждой поликлинике
- Единый стандарт оснащения оборудованием
- Единый стандарт сетки расписания приемов врачей

комфортность

- Новые стандарты зонирования площадей
- Открытые комфортные пространства
- Единые поэтажные стандарты размещения кабинетов врачей
- Единые цветовые решения
- Современные кабинеты врачей

ТЕХНОЛОГИЧНОСТЬ

- Единое цифровое пространство
- Электронная медицинская карта с доступом пациента ко всем данным
- Система поддержки принятия врачебных решений
- Применение искусственного интеллекта для раннего выявления заболеваний

унификация

- Единый стандарт перечня анализов и исследований по заболеваниям
- Единый стандарт сроков давности анализов и исследований
- Четко выстроенный порядок маршрутизации пациентов



ДО >>>

📍 Городская Поликлиника
№ 36 филиал 2



**Ваша поликлиника
закрывается на ремонт
весной 2020 года
(март – апрель)**

Сроки ремонта:

2020 – 2021 годы

**Обновленное здание
поликлиники откроется
в 2021 году.**

**В новой поликлинике
будет комфортно
и пациентам, и врачам.**



после >>>



Городская Поликлиника
№ 36 филиал 2





было

коридоры



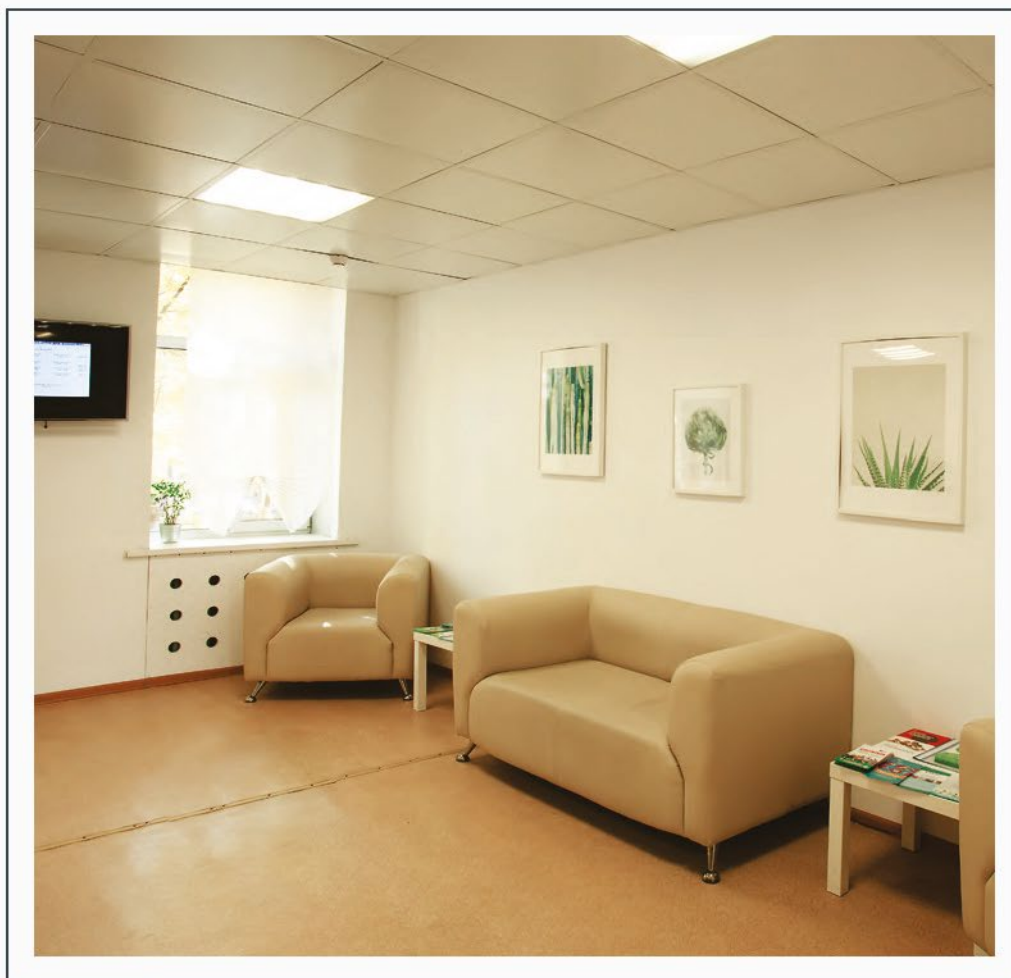
единая цветовая гамма

вся навигация в едином стиле

Чтобы не блуждать в узких коридорах в поисках нужного кабинета, в новых планировках предусмотрены решения по увеличению ширины коридоров, а также разработана интуитивно понятная навигация, которая позволит без проблем найти нужного вам врача.

будет





было

зона ожидания

новые экологичные материалы

большое комфортное пространство

удобная современная мебель

С011	211
Б041	209
К003	212
Д004	205
К002	204
К003	213

Запишитесь на диспансеризацию

2 этаж

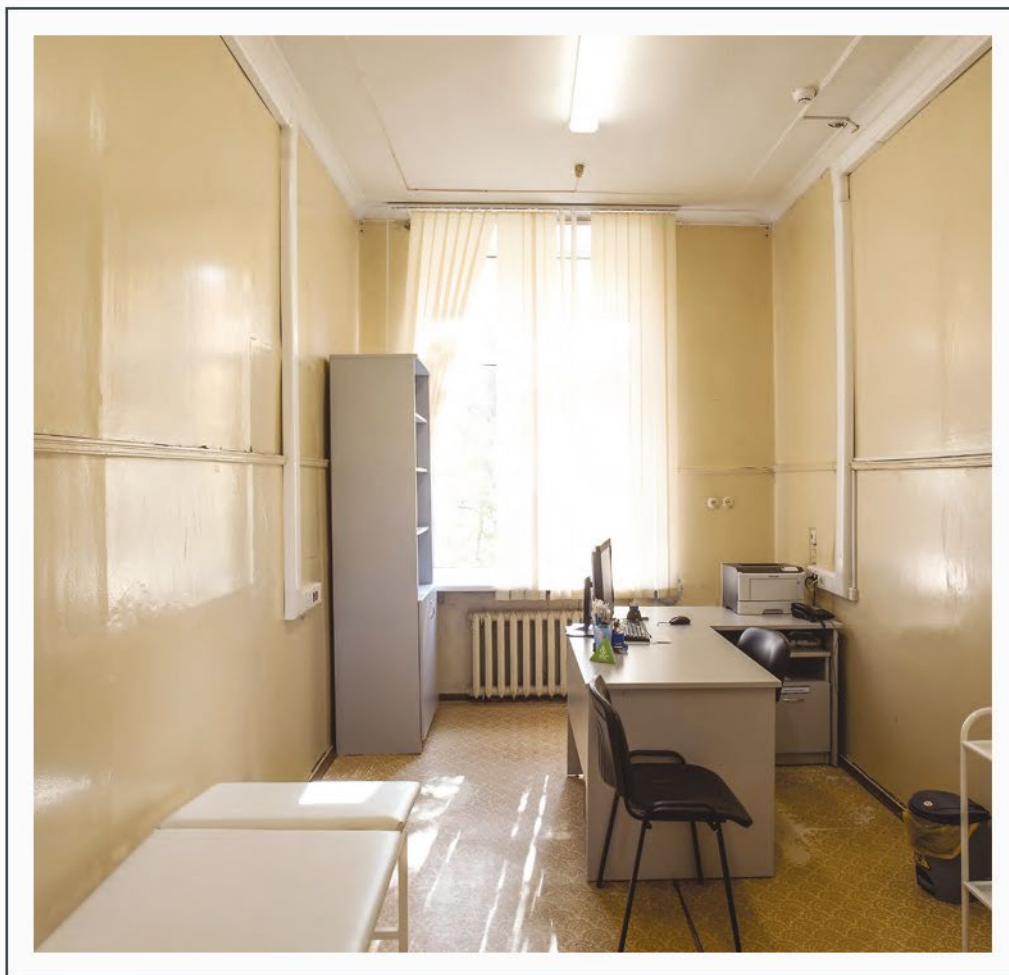
← Каб. 306...320
Кабинеты для приема специалистов
Функционал
31

→ Каб. 321...347
Кабинеты для приема специалистов
Функционал
32

Ожидать приема врача вы сможете в комфортном специально выделенном пространстве, где мягкие природные краски в интерьерах создадут хорошее настроение и позволят ощутить себя спокойнее.

будет





было

кабинеты врачей

просторные кабинеты

современное оборудование

эргономичная мебель

Мебель в кабинетах врачей подобрана в соответствии с их пожеланиями, а пациентов ожидают приятные маленькие мелочи для комфорта (например, стульчик для вашей сумочки).

будет





было

ВХОДНАЯ ЗОНА

единый стиль

интуитивно понятная навигация

просторные холлы


При входе в поликлинику вас встретит доброжелательный персонал, который знает ответ на любой вопрос пациента

будет



ПОЯВИТСЯ

буфет

C011	211	 <p>Запишитесь на диспансеризацию</p>
B041	209	
K003	212	
D004	205	
K002	204	
K003	213	



После сдачи анализов или приема врача появится возможность перекусить полезной едой или насладиться чашечкой ароматного кофе или чая




обновится

зал лечебной физкультуры

Активное долголетие возможно, благодаря, в том числе, лечебной физкультуре, которая будет проходить в обновленных залах с современным оборудованием и комфортными раздевалками с душем.

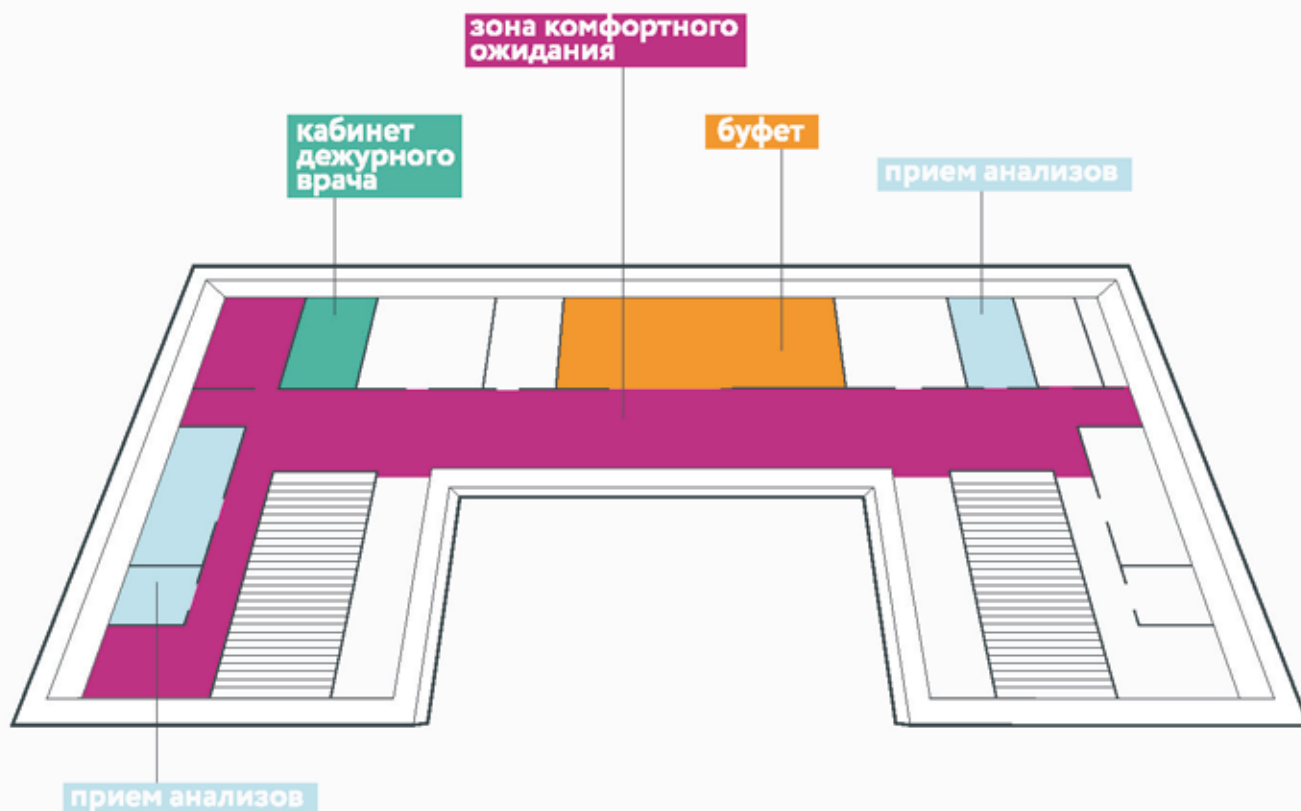




**Планировки
вашей поликлиники
по новому стандарту
зонирования**

Новое зонирование поликлиник организовано так, чтобы пациентам было удобно там находиться, а врачам комфортно работать.

1 этаж



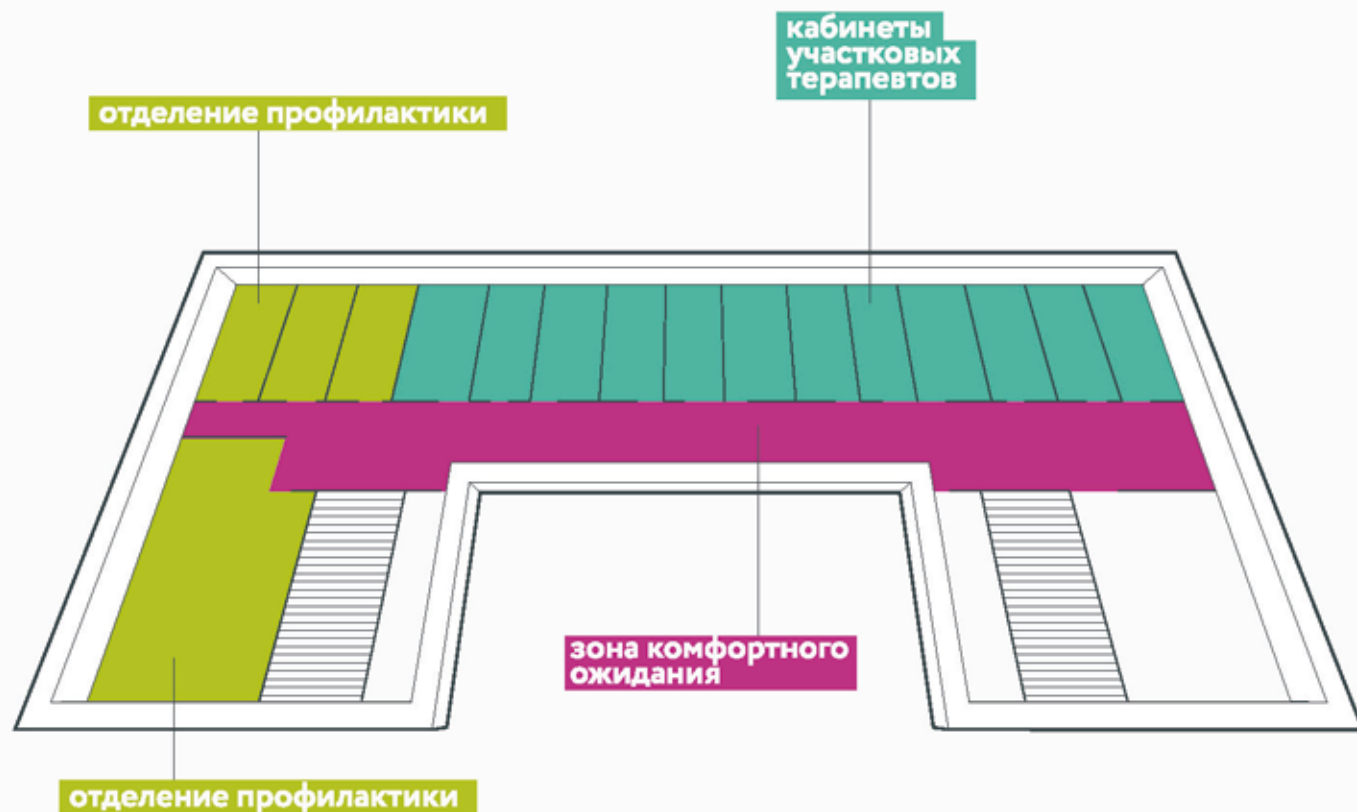
❶ Принципы нового стандарта зонирования:

🕒 Чем короче время оказания услуги и больше поток пациентов - тем ниже этаж: на 1 этаже будут размещены самые посещаемые кабинеты: дежурный врач, забор крови и биоматериалов, выдача больничных листов.

✂️ Потоки пациентов (заболевшие и здоровые) должны быть разделены - в одной стороне дежурный врач для экстренного приема, в другой стороне - процедурные кабинеты.

планировки

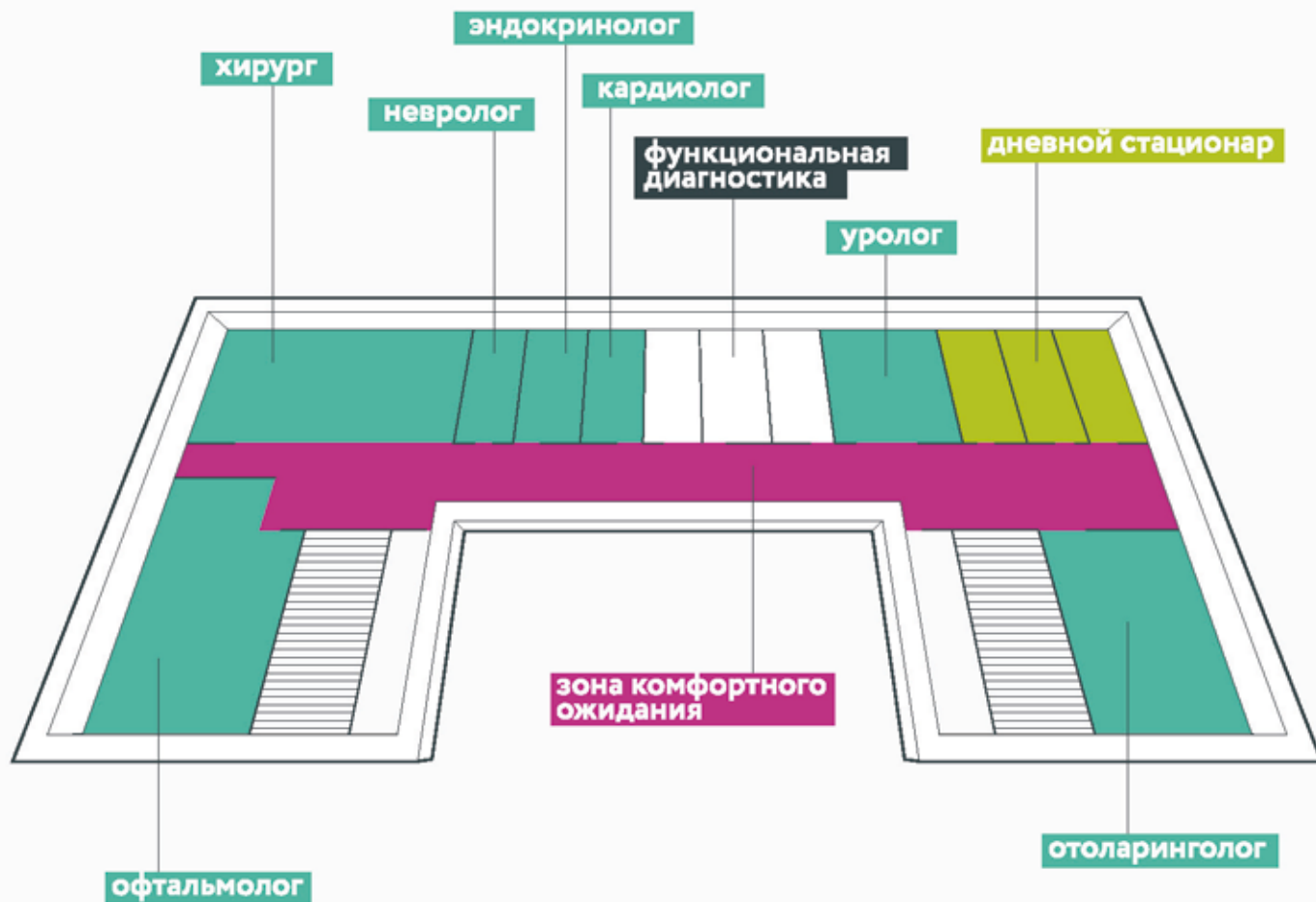
2 этаж



🕒 На втором этаже будут вести прием все ваши участковые врачи-терапевты.

В холле ожидания будет размещаться сестринский пост для записи на анализы и исследования.

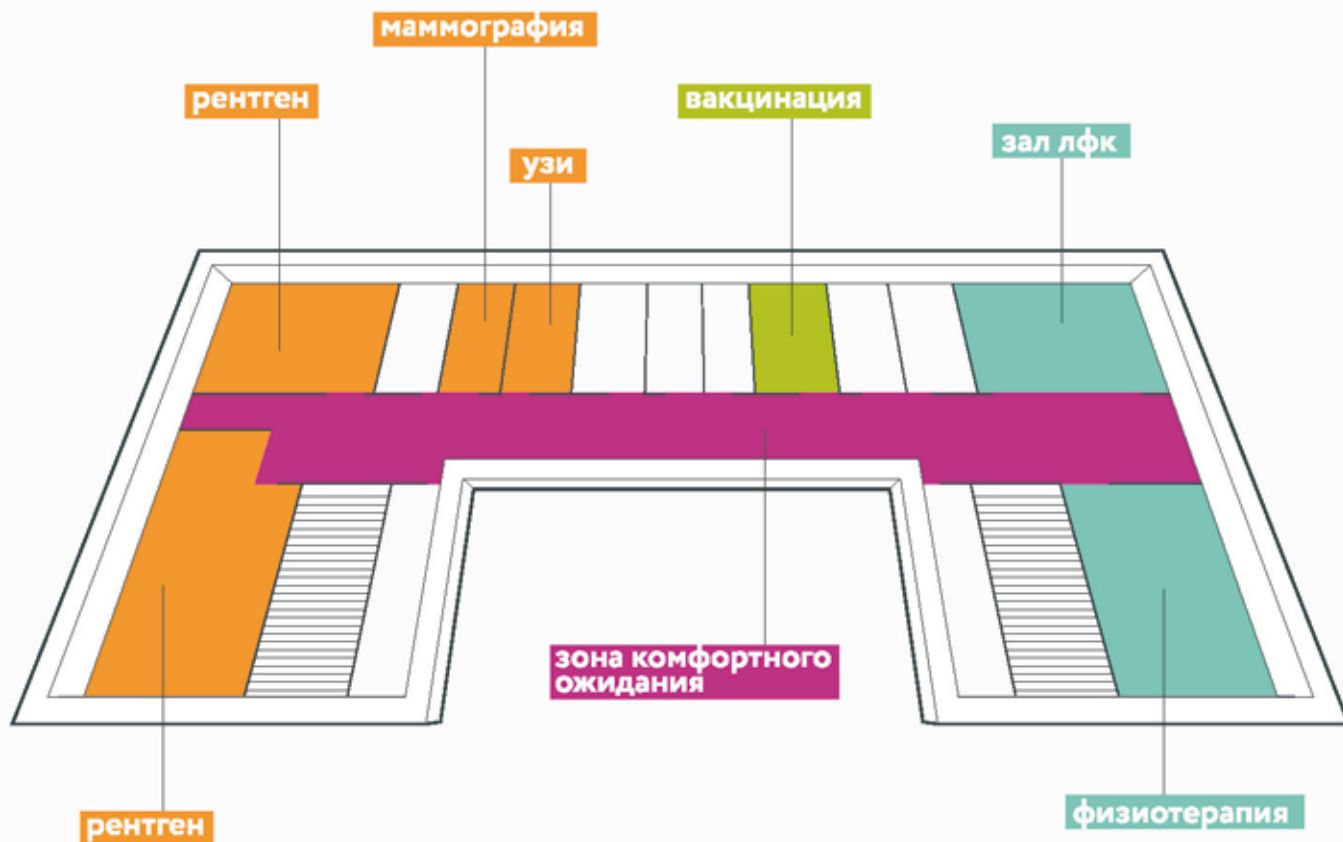
планировки



📍 На третьем этаже будут сосредоточены кабинеты всех врачей-специалистов.

В холле ожидания будет размещаться сестринский пост для записи на анализы и исследования.

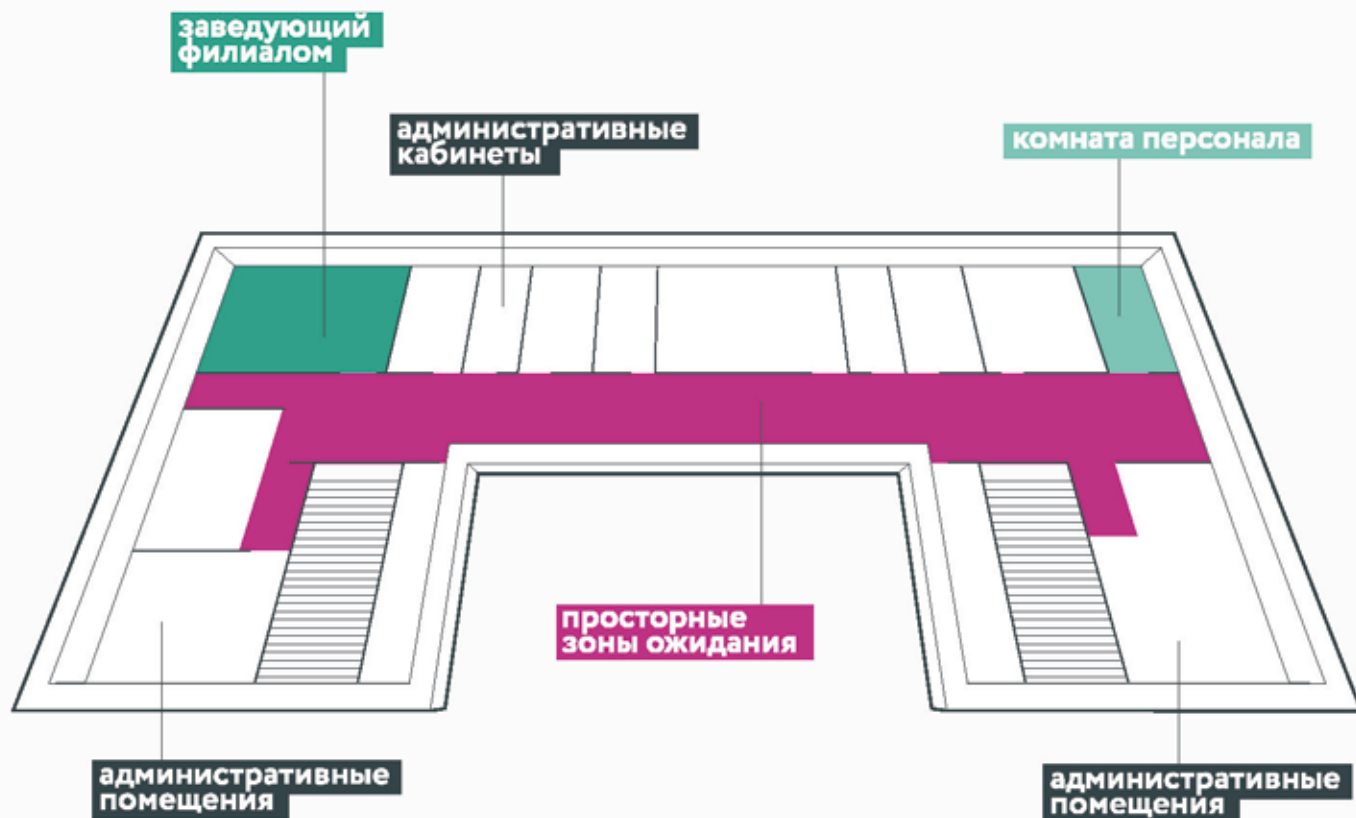
4 этаж



- ⚙️ Профилактика заболеваний и своевременная диспансеризация своих жителей – первоочередная задача для первичного звена в здравоохранении.

Отделение профилактики, а также все оборудование для проведения лучевой диагностики будут располагаться на 4 этаже.

планировки



🕒 Все административные помещения будут располагаться на самом верхнем этаже.

Здесь же будет расположено комфортное помещение для кратковременного отдыха врачей и среднего медицинского персонала.

A blue stethoscope is positioned on the right side of the image, extending from the top right towards the bottom right. The background features a pattern of light blue, irregular shapes resembling water droplets or cells.

ВАША НОВАЯ ПОЛИКЛИНИКА

ВРАЧИ И ОБОРУДОВАНИЕ

A teal-colored stethoscope is positioned on the left side of the page, with its tubing looping across the middle and its chest piece resting on the right. The background features a light blue mosaic pattern of irregular shapes.

 **Городская Поликлиника
№ 36 филиал 2**

В вашей поликлинике будут вести прием следующие врачи:

- Участковый врач
- Кардиолог
- Оториноларинголог
- Хирург
- Уролог
- Офтальмолог
- Невролог
- Эндокринолог

Также в вашей поликлинике:

- Отделение профилактики
- Функциональная диагностика
- Лучевая диагностика
- Дневной стационар



**Маршрутизация пациентов
в зависимости от цели
посещения будет единая
во всех поликлиниках**



Ваша поликлиника

будет оснащена самым современным высокотехнологичным оборудованием, соответствующим мировым стандартам, в том числе появятся

- маммографы
- рентген-аппараты
- УЗИ экспертного класса

список оборудования



Будут созданы все условия для профилактики заболеваний и своевременной диспансеризации:

- обеспечен прием необходимых врачей и проведение исследований в 1 день,
- приобретено высококачественное диагностическое оборудование,
- обеспечена возможность работающим жителям пройти осмотр в выходные дни.

ВАША ВРЕМЕННАЯ ПОЛИКЛИНИКА

**До окончания ремонта ваши
врачи будут вести прием
в другом здании**

**Диагностический центр №3
филиал 2**

 **Юрьевский пер., д. 13**

Куда переезжают ваши врачи на время ремонта:

Добраться до этой поликлиники
Вы сможете на следующем
транспорте:

 автобусом 59
до остановки «Поликлиника №133»

 электричкой
до станции «Сортировочная»

Диагностический центр №3
филиал 2

 Юрьевский пер., д. 13



Вы по-прежнему сможете записываться
к своему врачу онлайн.
При записи обратите внимание на адрес
здания и кабинет, указанный у врача.

3



**Городская поликлиника №36
филиал 2**

📍 ул. 3-я Карачаровская, д. 11

