



П РА В И Т Е Л Ъ С Т В О М О С К В Ы  
Д Е П А Р Т А М Е Н Т Г О Р О Д С К О Г О И М У Щ Е С Т В А Г О Р О Д А М О С К В Ы

Р А С П О Р Я Ж Е Н И Е

02 августа 2018 г.

№ 25330

**Об изъятии для государственных нужд объектов недвижимого имущества для целей строительства автомобильной дороги Марьино - Саларьево (I этап) (Новомосковский административный округ города Москвы)**

В соответствии с Земельным кодексом Российской Федерации, статьями 279 и 281 Гражданского кодекса Российской Федерации, Федеральным законом от 05 апреля 2013 г. № 43-ФЗ «Об особенностях регулирования отдельных правоотношений в связи с присоединением к субъекту Российской Федерации - городу федерального значения Москве территорий и о внесении изменений в отдельные законодательные акты Российской Федерации», от 20 февраля 2013 г. № 99-ПП «Об утверждении Положения о Департаменте городского имущества города Москвы», от 25 февраля 2014 г. № 77-ПП «О порядке взаимодействия органов исполнительной власти города Москвы при осуществлении мероприятий, направленных на обеспечение строительства объектов капитального строительства в рамках реализации адресной инвестиционной программы города Москвы», от 15 ноября 2016 г. № 736-ПП «Об утверждении проекта планировки территории линейного объекта участка улично-дорожной сети - магистральной улицы «Саларьево - Московский - Марьино» с учетом прохождения линии трамвая», а также в целях реализации постановления Правительства Москвы от 10 октября 2017 г. № 748-ПП

«Об Адресной инвестиционной программе города Москвы на 2017-2020 годы», и в связи с обращениями Департамента развития новых территорий города Москвы от 07 июня 2018 г. № ДРНТ-2-2792/8 и от 06 июля 2018 г. № ДРНТ-2-3384/8 :

1. Изъять для государственных нужд - для целей строительства автомобильной дороги Марьино - Саларьево (I этап) - у правообладателей объекты недвижимого имущества (приложение).

2. Управлению по реализации градостроительной политики и транспортной инфраструктуры совместно с Управлением делами в течение 7 дней со дня выпуска распоряжения направить в адрес правообладателя изымаемого земельного участка копию распоряжения заказным письмом с уведомлением.

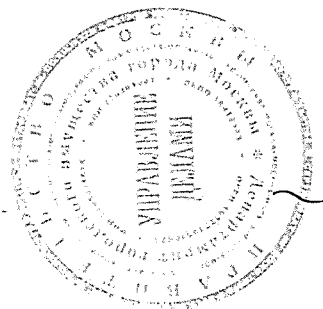
3. Отделу внутренних и внешних коммуникаций в течение 7 дней со дня выпуска распоряжения обеспечить публикацию данного распоряжения в средствах массовой информации.

4. Управлению обеспечения кадастрового учета и регистрации прав в срок не позднее 20 календарных дней со дня выпуска распоряжения обеспечить государственную регистрацию решения об изъятии недвижимого имущества.

5. Управлению обеспечения кадастрового учета и регистрации прав в установленный срок обеспечить постановку на государственный кадастровый учет изымаемого земельного участка (приложение).

6. Контроль за выполнением настоящего распоряжения оставляю за собой.

Заместитель руководителя



Н.В. Прусакова

Приложение

к распоряжению Департамента городского имущества города Москвы

от 17 АРГ 2018 № 25330

**Перечень  
объектов недвижимого имущества, подлежащих изъятию для государственных нужд**

№ п/п	Адрес объекта недвижимого имущества	Объект недвижимого имущества, подлежащий изъятию	Вид имущественных прав, дата и номер записи регистрации в Едином государственном реестре прав на недвижимое имущество и сделок с ним	Субъект права
1	2	3	4	5
1.	Российская Федерация, город Москва, поселение Сосенское, вблизи дер. Легово, уч.№22	Земельный участок, подлежащий образованию в результате раздела земельного участка с кадастровым номером 50:21:0120114:1569 (приложение к настоящему Перечню)	Собственность, запись регистрации от 01 апреля 2014 г. № 77-77-17/004/2014-458	ООО «ЕТК-ИНВЕСТ»
2	Российская Федерация, г.Москва, п.Сосенское, вблизи дер.Легово, уч.№22	Дом, с кадастровым номером 77:17:0150309:602	Собственность, запись регистрации от 01 апреля 2014 г. № 77-77-17/004/2014-463	ООО «ЕТК-ИНВЕСТ»
3.	Российская Федерация, г.Москва, п.Сосенское, вблизи дер.Легово, уч.№22	Дом, с кадастровым номером 77:17:0150309:603	Собственность, запись регистрации от 01 апреля 2014 г. № 77-77-17/004/2014-460	ООО «ЕТК-ИНВЕСТ»

1	2	3	4	5
4.	Российская Федерация, г.Москва, п.Сосенское, вблизи дер.Летово, уч.№22	Дом, с кадастровым номером 77:17:0150309:604	Собственность, запись регистрации от 01 апреля 2014 г. № 77-77-17/004/2014-468	ООО «ЕТК-ИНВЕСТ»
5.	Российская Федерация, г.Москва, п.Сосенское, вблизи дер.Летово, уч.№22	Дом, с кадастровым номером 77:17:0150309:605	Собственность, запись регистрации от 01 апреля 2014 г. № 77-77-17/004/2014-464	ООО «ЕТК-ИНВЕСТ»

Начальник Управления по  
реализации градостроительной политики  
и транспортной инфраструктуры



Е.В. Лапковская

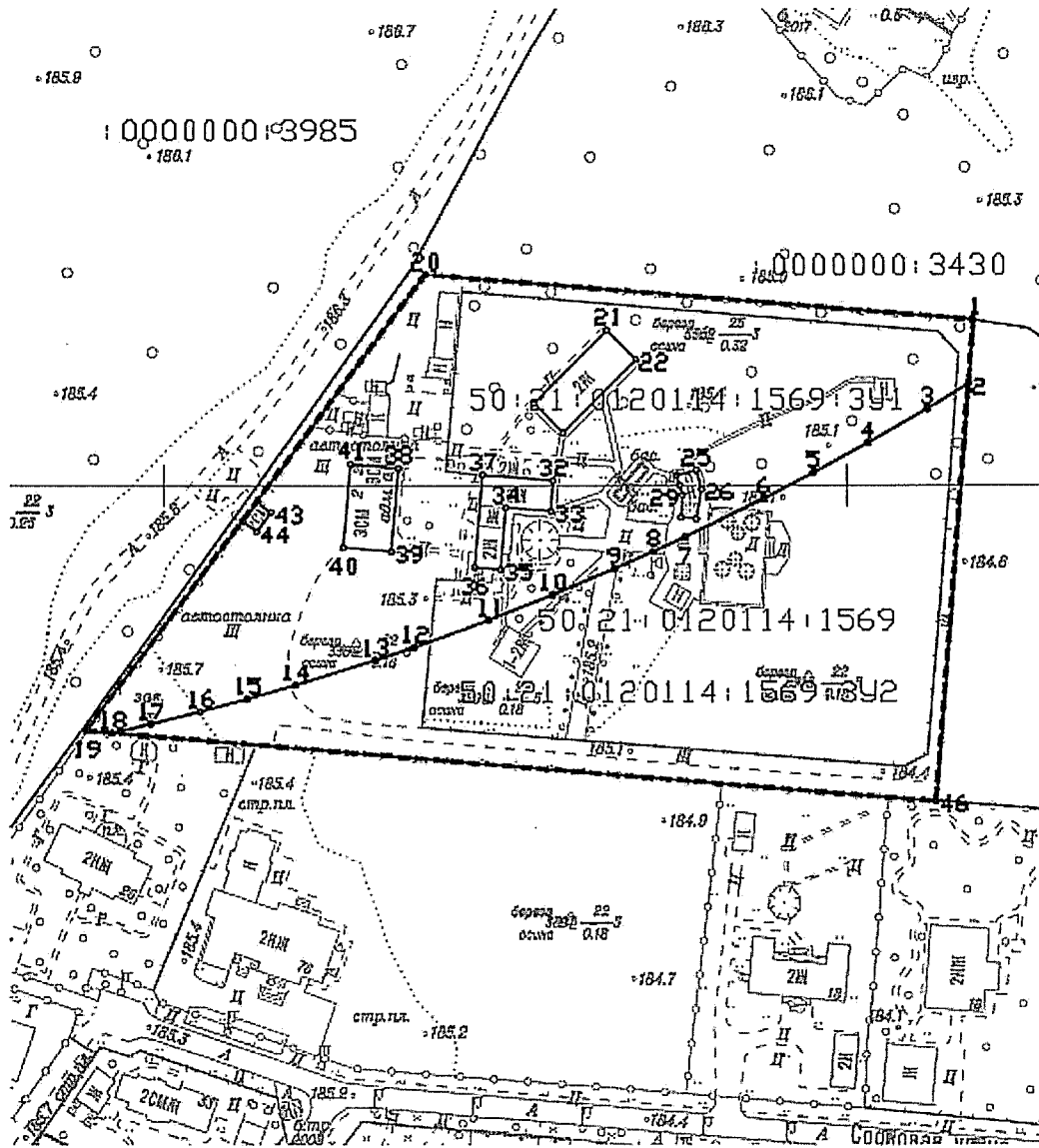
Приложение

к Перечню объектов недвижимого имущества,  
подлежащих изъятию для государственных нужд

Схема расположения земельного участка по адресу: город Москва, поселение Сосенское, вблизи дер. Летово, уч.№22 на  
кадастровой карте (плане) территории

Кадастровый квартал № 77:17:0120114

Учетный номер ДГИ 11/01/12957



S1= 16 182 кв. м

1:1800