



Москва. Простые правила



ПОЛУЧЕНИЕ ПАТЕНТА



Для иностранных работников
из безвизовых стран



Для обращения в ММЦ за патентом необходимо иметь следующие документы:

ПАСПОРТ, по которому вы въехали на территорию РФ;
МИГРАЦИОННУЮ КАРТУ с отметкой «Работа» в графе «Цель въезда»;
ОТРЫВНУЮ ЧАСТЬ БЛАНКА уведомления о прибытии иностранного
гражданина.

Возможна ситуация, когда в ММЦ отсутствует информация о том, что вы состоите на миграционном учёте (соответственно вы не можете получить патент). Это означает, что либо ваша регистрация/постановка на миграционный учёт оформлена незаконно, либо ОВМ (отделом по вопросам миграции) не внесена информация в базу. Тогда следует повторно обратиться в ОВМ с устной просьбой внести информацию.

ВАЖНО! Если ваша регистрация незаконна, вы получите отказ в оформлении патента. Кроме этого, вновь обратиться за его оформлением вы сможете только через год.

Все остальные документы, необходимые для получения патента, вы можете оформить на территории ММЦ:

- заявление на оформление патента;
- документ / сертификат, подтверждающий владение русским языком, знание истории России и основ законодательства РФ;
- медицинская справка об отсутствии опасных заболеваний и сертификат об отсутствии ВИЧ;
- полис добровольного медицинского страхования;
- перевод паспорта.

ВАЖНО! Пройти медкомиссию можно только в ММЦ. Медицинские справки, выданные другими лечебными учреждениями, не принимаются.



Максимальный срок действия патента — 1 год. Затем вам нужно будет либо переоформить патент (для этого нужно ходатайство работодателя), либо выехать и въехать в РФ и заново получить патент.

Патент нужно оплачивать каждый месяц в авансовом порядке (например, в январе вы платите за февраль, в феврале — за март и так далее).

ВАЖНО! Получив патент в ММЦ, вы можете работать только в Москве (в том числе на территории Новой Москвы).



Подробнее см.
mc.mos.ru/ru/worker/get-patent



КАК ДОБРАТЬСЯ ДО ММЦ

АДРЕС

Москва, п. Вороновское, Варшавское шоссе,
64-й километр, домовладение 1, стр. 47

ОБЩЕСТВЕННЫЙ ТРАНСПОРТ

Общественный транспорт. От станции метро
«Лесопарковая» на автобусе МЦ1
(начало движения в 6:35, окончание в 18:17)

ВРЕМЯ РАБОТЫ

ММЦ работает с 8:00 до 20:00 без выходных
и праздничных дней

ИНТЕРНЕТ-САЙТ

mc.mos.ru

ТЕЛЕФОН

+7 (495) 777-77-77

ВАЖНО!

В ММЦ следует обращаться только лично. Любые услуги ММЦ, оформленные без вашего присутствия, незаконны.
Не обращайтесь к посредникам!



Если вы работаете по патенту, то имеете право на получение налогового вычета по НДФЛ (налог на доходы физических лиц)

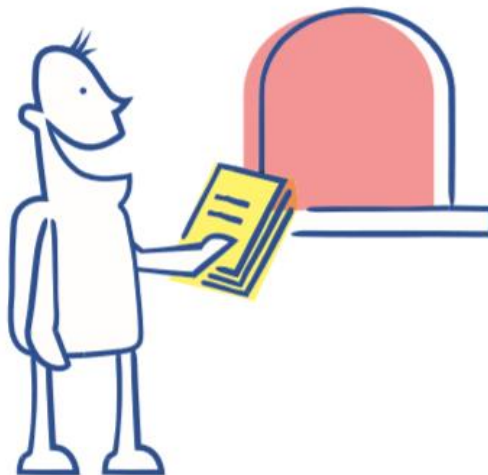
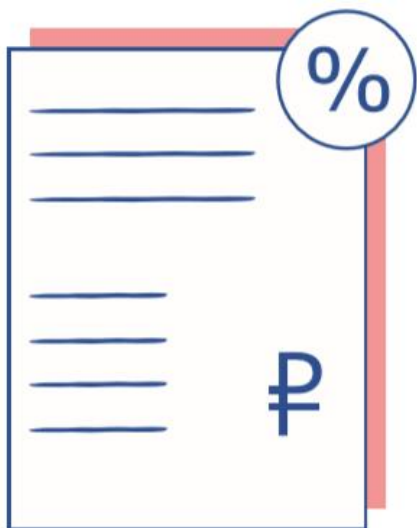
Для этого вам необходимо подать своему работодателю или главному бухгалтеру заявление на вычет по НДФЛ (оно составляется в свободной форме). К заявлению нужно приложить копии чеков об оплате патента.

Подавать соответствующее заявление можно в любое время (как только устроились на работу или спустя какое-то время). Работодатель со своей стороны подаёт заявление в налоговую инспекцию с просьбой разрешить засчитывать уплаченный вами авансовый платеж по патенту.

Подавать заявление можно один раз в пределах календарного года (с 1 января по 31 декабря).

Получить вычет можно только по одному из мест работы (в случае, если вы трудились у разных работодателей).

Повторять процедуру необходимо каждый год.



ВАЖНО!

Засчитывать вычет будут только в том случае, если работодатель получил соответствующее разрешение от Федеральной налоговой службы.

Деньги за вычет вы будете получать не отдельно, а вместе с заработной платой следующих периодов.