



ПРАВИТЕЛЬСТВО МОСКВЫ

ПОСТАНОВЛЕНИЕ

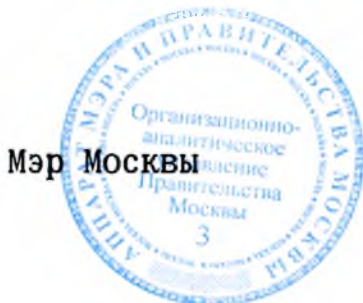
12 сентября 2017 г. N 670-ПП

Об утверждении проекта планировки территории линейного объекта – кабельная линия 220 кВ "Хованская-Лесная I, II цепь"

В соответствии с Градостроительным кодексом города Москвы, постановлением Правительства Москвы от 6 апреля 2010 г. N 270-ПП "Об утверждении Положения о составе, порядке подготовки, согласования и представления на утверждение проектов планировки территорий в городе Москве" **Правительство Москвы постановляет:**

1. Утвердить проект планировки территории линейного объекта – кабельная линия 220 кВ "Хованская-Лесная I, II цепь" (приложение).

2. Контроль за выполнением настоящего постановления возложить на заместителя Мэра Москвы в Правительстве Москвы по вопросам градостроительной политики и строительства **Хуснуллина М.Ш.**



С. С. Собянин

ПРОЕКТ ПЛАНИРОВКИ

территории линейного объекта - кабельная линия 220 кВ «Хованская-Лесная I, II цепь»

1. Пояснительная записка

Проект планировки территории линейного объекта - кабельная линия 220 кВ «Хованская-Лесная I, II цепь» подготовлен в соответствии с распоряжением Москомархитектуры от 19 декабря 2016 г. № 157 «О подготовке проекта планировки территории линейного объекта - сооружение кабельных линий 220 кВ «Лесная-Хованская 1,2» (Троицкий и Новомосковский административные округа)».

Площадь проектируемой территории составляет 17,17 га.

Территория подготовки проекта планировки расположена в поселениях Десеновское, Воскресенское, Сосенское города Москвы.

Проектируемая кабельная линия (далее – КЛ) 220 кВ трассируется от открытых распределительных устройств 220 кВ подстанции № 377 «Лесная», далее вдоль Калужского шоссе до проектируемой электроподстанции 220 кВ «Хованская».

Протяженность трассы составляет 13,5 км (две цепи).

При пересечении проезжей части улично-дорожной сети предусматриваются закрытые переходы методом горизонтально направленного бурения.

Реализация проектных решений потребует введения ограничений по использованию участков землепользователей, в границах которых проходит трасса КЛ (обременение использования подземного пространства).

Для реализации планировочных решений требуется выполнение следующих мероприятий:

- инженерная подготовка территории строительной площадки с первоначальными работами по планировке и обеспечению временных стоков поверхностных вод;
- мероприятия по сохранности существующих подземных коммуникаций;
- разработка траншей и котлованов;
- строительство кабельной линии;
- благоустройство и озеленение проектируемой территории.

Размещение наземных объектов капитального строительства проектом планировки территории не предусматривается.

Все мероприятия по реализации проекта планировки территории предусматривается осуществить в один этап.

Предусмотренные проектом планировки территории мероприятия частично затрагивают особо охраняемые зеленые территории города Москвы №№ 13, 27, 130.

2. Основные планировочные характеристики проекта планировки территории линейного объекта

№ п/п	Перечень основных требований	Содержание требований
1	Основание подготовки проекта планировки территории	Распоряжение Москомархитектуры от 19 декабря 2016 г. № 157 «О подготовке проекта планировки территории линейного объекта - сооружение кабельных линий 220 кВ «Лесная-Хованская 1,2» (Троицкий и Новомосковский административные округа)»
2	Вид работ	Строительство
3	Планировочные показатели линейного объекта:	
	протяженность трассы в рассматриваемых границах	13,5 км
	глубина заложения	1,5 м
4	Установление технических (охранных) зон подземных коммуникаций	Требуется
5	Изменение границ природных и озелененных территорий	Не требуется
6	Ограничение использования земельных участков, иные обременения в существующих границах участков землепользователей	Требуется (план «Межевание территории»)

**3. Участки территории (зоны) планируемого размещения объектов
(к плану «Границы зон планируемого размещения объектов»)**

№ на плане	Назначение зоны планируемого размещения	Наименование объекта	Характеристики объекта	
			Площадь, га	Протяженность, км
1	Зона планируемого размещения линейного объекта	Кабельная линия 220 кВ «Хованская-Лесная I, II цепь»	17,17	13,5

**4. Характеристика земельных участков
(к плану «Межевание территории»)**

№ п/п	Участки зданий, объектов (элементов) комплексного благоустройства	№ участков на плане	Кадастровый номер участка	Назначение	Территории в границах участков, установленных проектом межевания, га	Вид ограничения на участок
1	2	3	4	5	6	7
1	Территории земельных участков, частей земельных участков жилых зданий, свободные от обременений	3	50:21:0140218:781	Для индивидуальной жилой застройки	2,87	Техническая зона инженерных коммуникаций, S = 2,87 га
		4	77:17:0140218:948	Для индивидуальной жилой застройки	0,62	Техническая зона инженерных коммуникаций, S = 0,62 га
		6	77:17:0140218:949	Для индивидуальной жилой застройки	0,44	Техническая зона инженерных коммуникаций, S = 0,44 га
		9	50:21:0140218:37	Для индивидуальной жилой застройки	0,03	Техническая зона инженерных коммуникаций, S = 0,03 га
		10	77:17:0140218:947	Для индивидуальной жилой застройки	1,17	Техническая зона инженерных коммуникаций, S = 1,17 га
		17	77:17:0140308:2681	Для жилых зданий, объектов инженерной инфраструктуры, необходимых для функционирования зоны	1,68	Техническая зона инженерных коммуникаций, S = 1,68 га
		19	77:17:0140308:2682	Для жилых зданий, объектов инженерной инфраструктуры, необходимых для функционирования зоны	0,19	Техническая зона инженерных коммуникаций, S = 0,19 га
		24	77:17:0000000:9698	Для многоквартирной застройки	0,07	Техническая зона инженерных коммуникаций, S = 0,07 га
		25	77:17:0000000:9697	Для многоквартирной застройки	1,2	Техническая зона инженерных коммуникаций, S = 1,2 га
		26	77:17:0130104:1331	Для малоэтажной застройки	0,04	Техническая зона инженерных коммуникаций, S = 0,04 га
		27	50:21:0130104:780	Для индивидуальной жилой застройки	0,01	Техническая зона инженерных коммуникаций, S = 0,01 га
		28	77:17:0130104:1338	Для индивидуальной жилой застройки	0,01	Техническая зона инженерных коммуникаций, S = 0,01 га
	29	77:17:0130104:1343	Для индивидуальной жилой застройки	0,02	Техническая зона инженерных коммуникаций, S = 0,02 га	

1	2	3	4	5	6	7
		33	50:21:0130104:241	Для комплексного освоения в целях жилищного строительства	0,08	Техническая зона инженерных коммуникаций, S = 0,08 га
		35	50:21:0130104:238	Для комплексного освоения в целях жилищного строительства	0,16	Техническая зона инженерных коммуникаций, S = 0,16 га
		37	50:21:0130104:237	Для комплексного освоения в целях жилищного строительства	0,71	Техническая зона инженерных коммуникаций, S = 0,71 га
		39	77:17:0130206:528	Для объектов жилой застройки	1,52	Техническая зона инженерных коммуникаций, S = 1,52 га
		40	77:17:0130206:469	Для объектов жилой застройки	0,62	Техническая зона инженерных коммуникаций, S = 0,62 га
		ИТОГО				
2	Территории земельных участков, частей земельных участков нежилых зданий, сооружений, свободные от обременения	7	50:21:0140118:843	Для размещения организаций культурно-спортивного досуга жителей	0,05	Техническая зона инженерных коммуникаций, S = 0,05 га
		12	50:21:0140218:85	Для землепользования войсковой части № 32108	0,01	Техническая зона инженерных коммуникаций, S = 0,01 га
		15	50:21:0140218:43	Для землепользования войсковой части 03113	0,02	Улично-дорожная сеть, S = 0,02 га, техническая зона инженерных коммуникаций, S = 0,02 га
		20	77:17:0140308:2720	Для размещения домов отдыха, пансионатов, кемпингов	0,05	Водоохранная зона, S = 0,04 га, техническая зона инженерных коммуникаций, S = 0,05 га
		23	77:17:0000000:9969	Для размещения гостиниц	0,25	Водоохранная зона, S = 0,06 га, техническая зона инженерных коммуникаций, S = 0,25 га
		36	50:21:0130104:718	Для сельскохозяйственного производства	0,2	Техническая зона инженерных коммуникаций, S = 0,2 га
ИТОГО					0,58	
3	Территории общего пользования, в т.ч. участки проездов, проходов, зеленых насаждений	1		Территория общего пользования	1,79	Техническая зона инженерных коммуникаций, S = 1,29 га,
		5		Территория общего пользования	0,06	Техническая зона инженерных коммуникаций, S = 0,06 га
		8		Территория общего пользования	0,08	Техническая зона инженерных коммуникаций, S = 0,08 га
		11		Территория общего пользования	0,15	Техническая зона инженерных коммуникаций, S = 0,15 га

1	2	3	4	5	6	7
		13	77:17:0000000:3458	Для размещения особо охраняемых природных территорий	0,44	Особо охраняемая зеленая территория, , S = 0,44 га, техническая зона инженерных коммуникаций, S = 0,44 га
		14		Территория общего пользования	0,64	Особо охраняемая зеленая территория, , S = 0,64 га, техническая зона инженерных коммуникаций, S = 0,64 га
		18	50:21:0000000:9	Улично-дорожная сеть	0,05	Техническая зона инженерных коммуникаций, S = 0,05 га
		21	77:17:0140308:2719	Улично-дорожная сеть	0,15	Водоохранная зона, S = 0,03 га, техническая зона инженерных коммуникаций, S = 0,15 га
		22		Территория общего пользования	0,04	Техническая зона инженерных коммуникаций, S = 0,04 га
		30	50:21:0000000:132	Улично-дорожная сеть	0,01	Техническая зона инженерных коммуникаций, S = 0,01 га
		31		Территория общего пользования	1,52	Техническая зона инженерных коммуникаций, S = 1,52 га
		32	50:21:0000000:9	Улично-дорожная сеть	0,01	Техническая зона инженерных коммуникаций, S = 0,01 га
		34	50:21:0130104:817	Улично-дорожная сеть	0,01	Техническая зона инженерных коммуникаций, S = 0,01 га
		38	50:21:0000000:130	Улично-дорожная сеть	0,01	Техническая зона инженерных коммуникаций, S = 0,01 га
		41	77:17:0000000:3484	Для размещения особо охраняемых природных территорий	0,19	Особо охраняемая зеленая территория, S = 0,19 га, техническая зона инженерных коммуникаций, S = 0,08 га
			ИТОГО		5,15	
			ИТОГО		17,17	

"ПЛАН КРАСНЫХ ЛИНИЙ"

поселение Сосенское города Москвы
 поселение Воскресенское города Москвы
 поселение Десеновское города Москвы

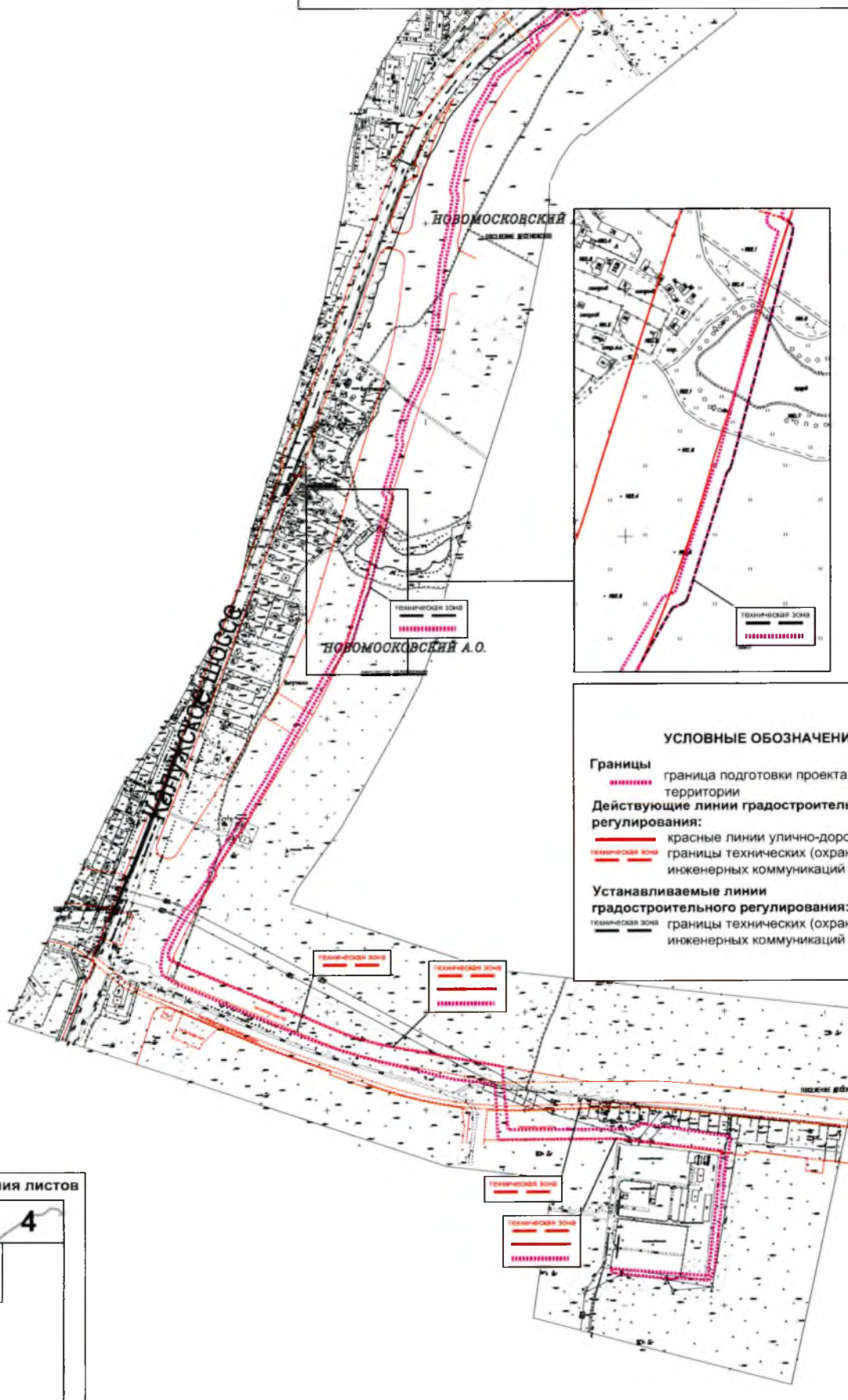
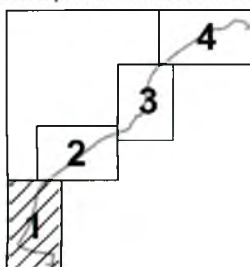
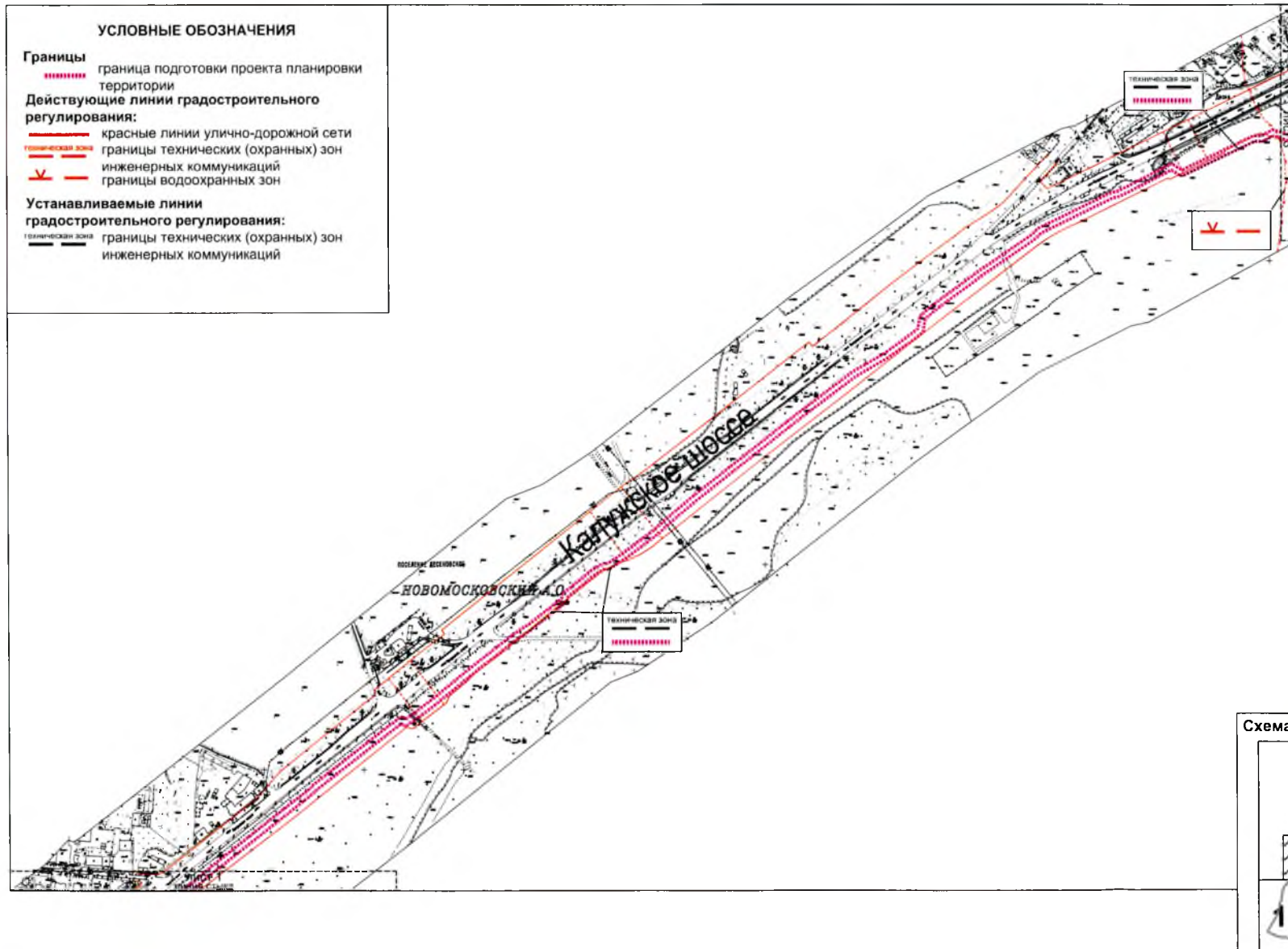


Схема расположения листов



"ПЛАН КРАСНЫХ ЛИНИЙ"

поселение Сосенское города Москвы
 поселение Воскресенское города Москвы
 поселение Десеновское города Москвы



"ПЛАН КРАСНЫХ ЛИНИЙ"

поселение Сосенское города Москвы
 поселение Воскресенское города Москвы
 поселение Десеновское города Москвы

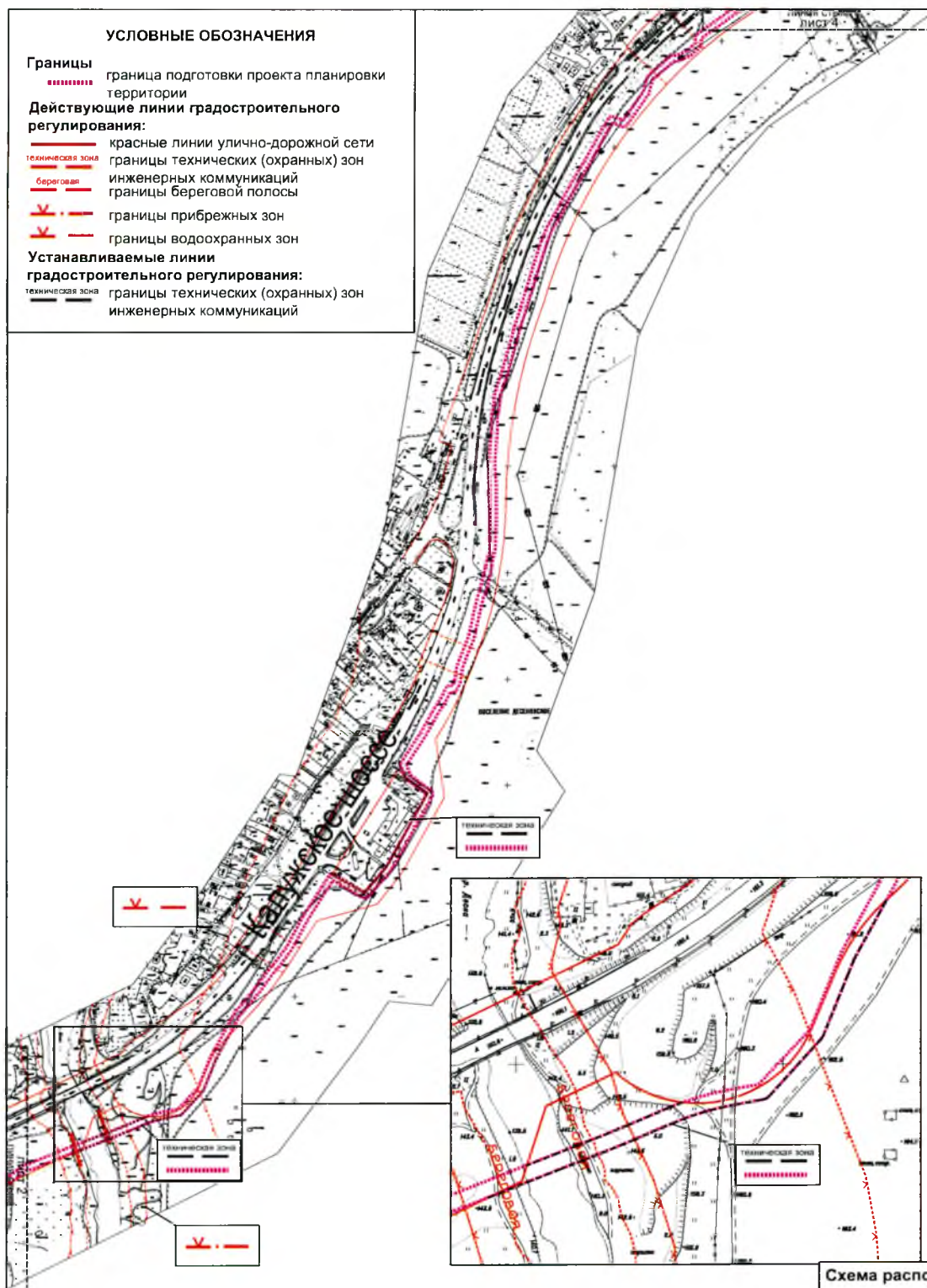
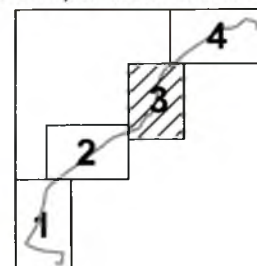
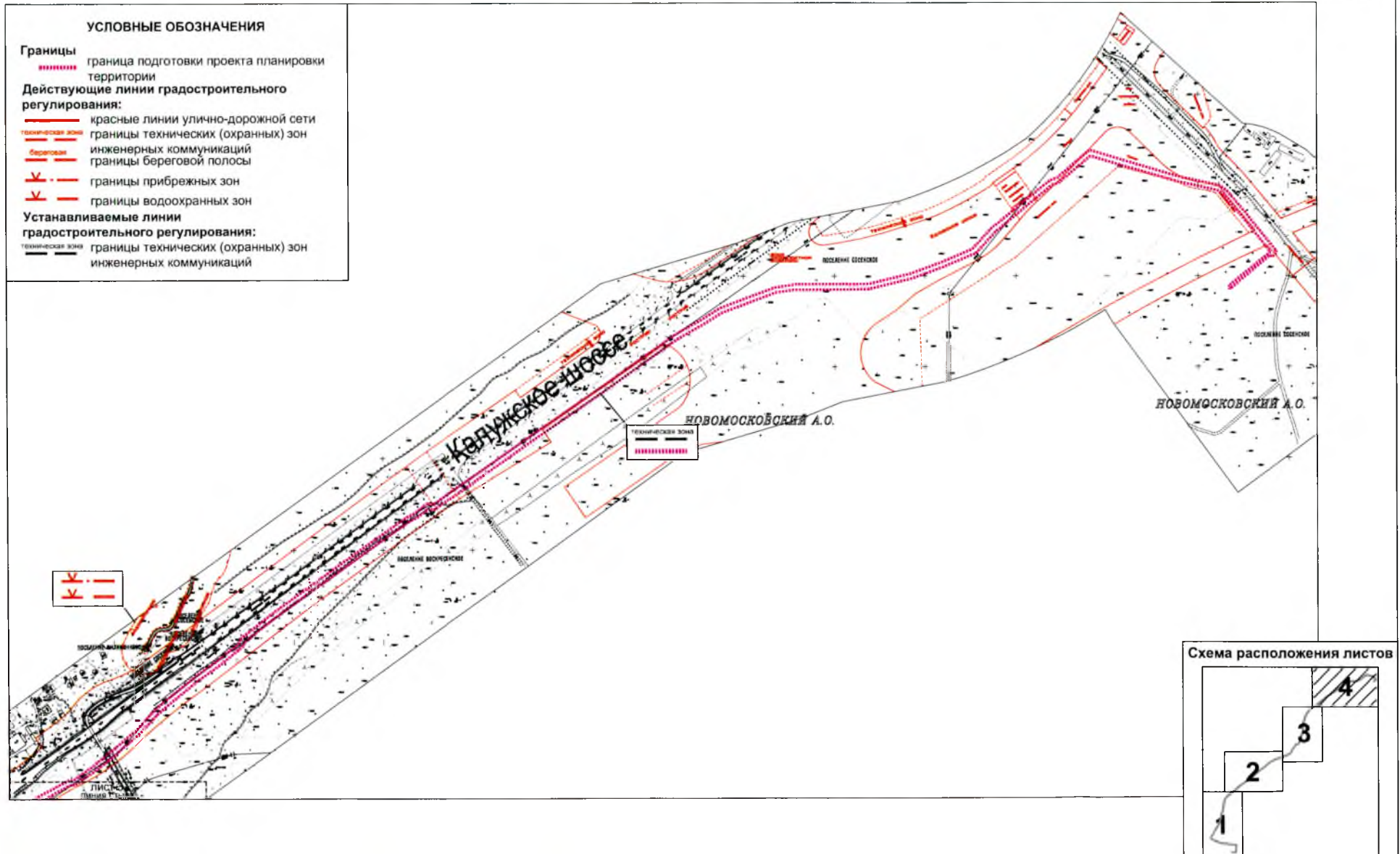


Схема расположения листов



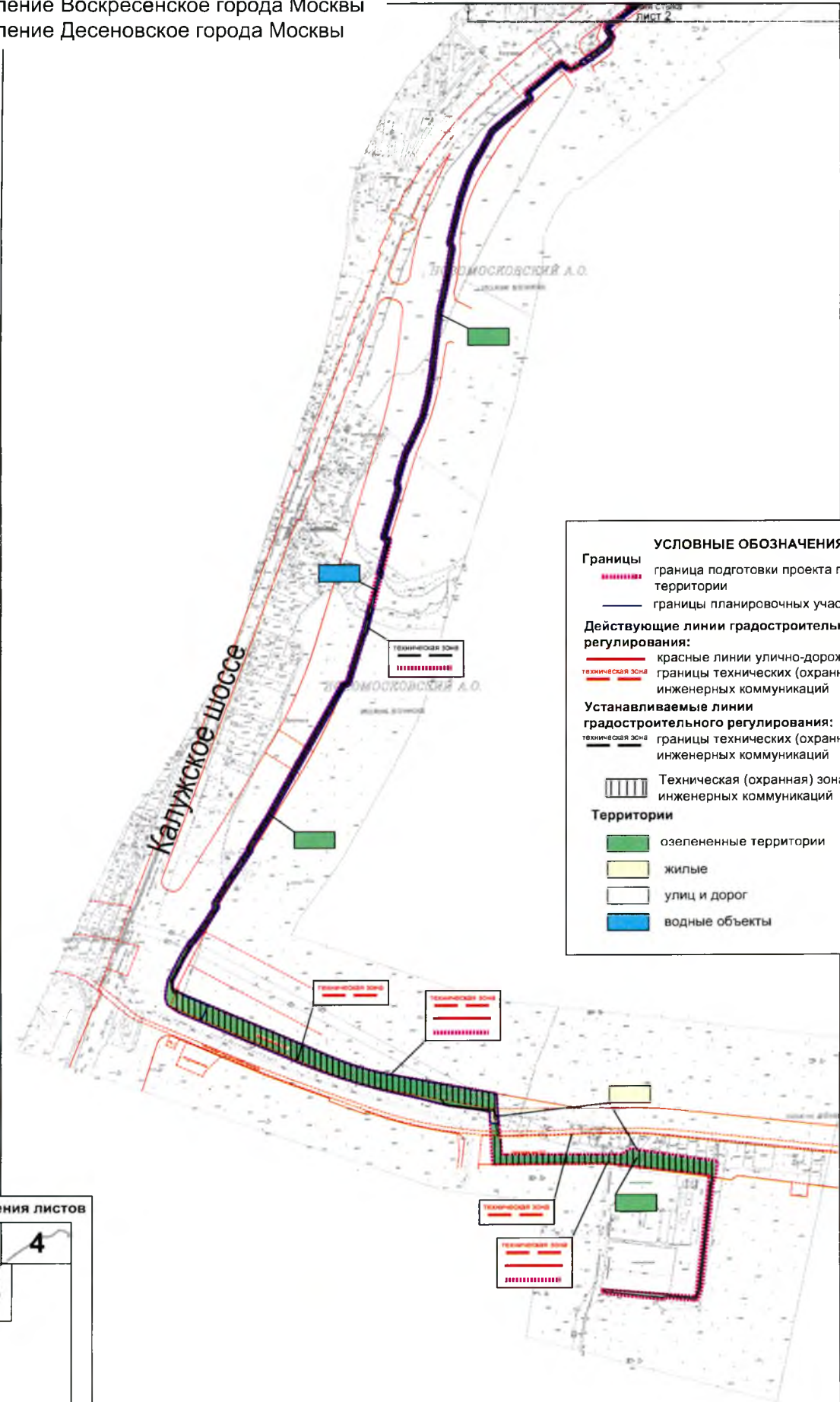
"ПЛАН КРАСНЫХ ЛИНИЙ"

поселение Сосенское города Москвы
поселение Воскресенское города Москвы
поселение Десеновское города Москвы

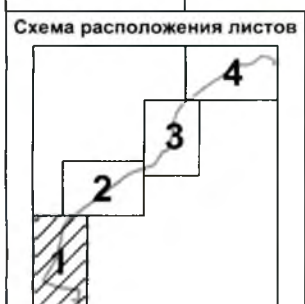


ПЛАН "ФУНКЦИОНАЛЬНО-ПЛАНИРОВОЧНАЯ ОРГАНИЗАЦИЯ ТЕРРИТОРИИ"

поселение Сосенское города Москвы
 поселение Воскресенское города Москвы
 поселение Десеновское города Москвы

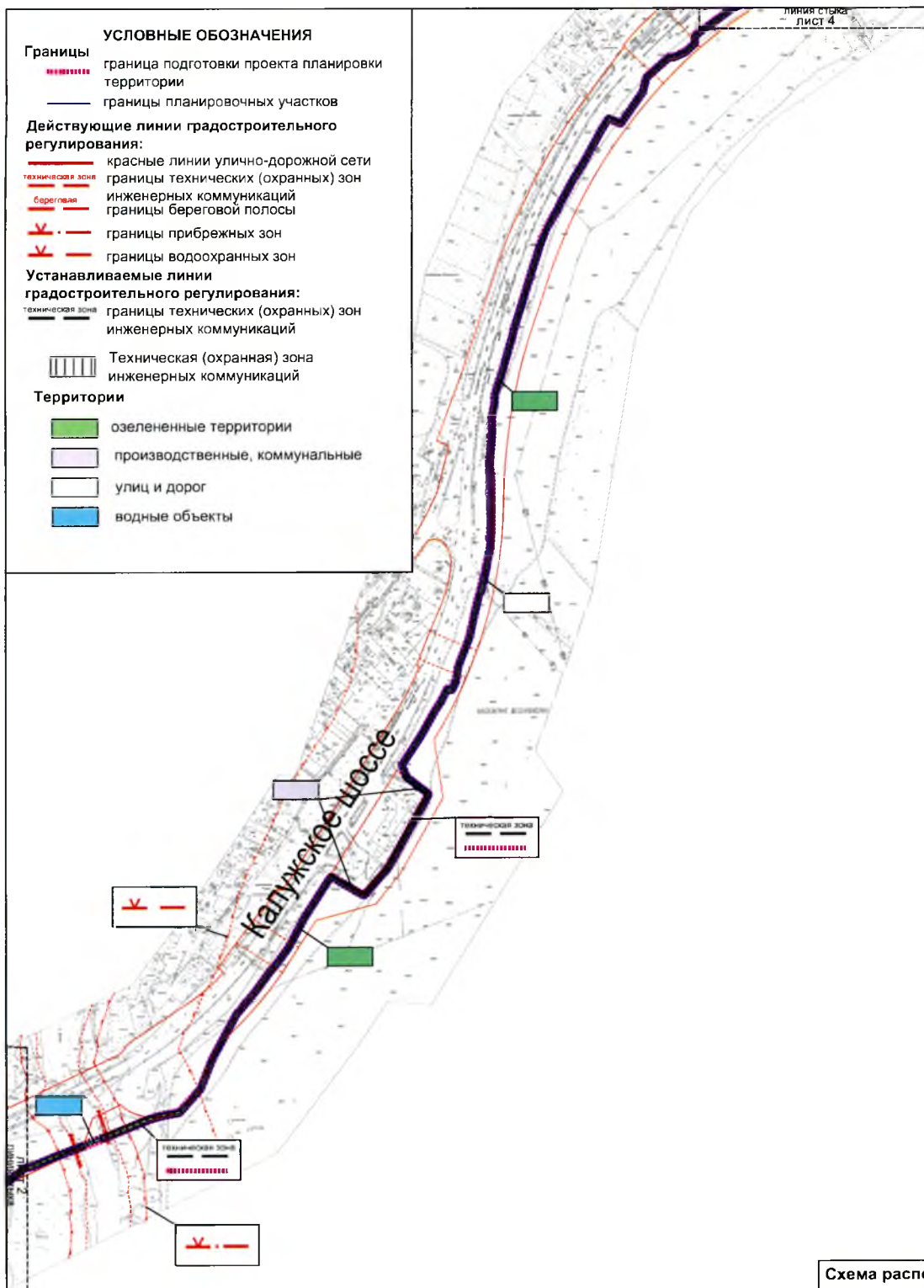


УСЛОВНЫЕ ОБОЗНАЧЕНИЯ	
Границы	
	граница подготовки проекта планировки территории
	границы планировочных участков
Действующие линии градостроительного регулирования:	
	красные линии улично-дорожной сети
	границы технических (охранных) зон инженерных коммуникаций
Устанавливаемые линии градостроительного регулирования:	
	границы технических (охранных) зон инженерных коммуникаций
	Техническая (охранная) зона инженерных коммуникаций
Территории	
	озелененные территории
	жилые
	улиц и дорог
	водные объекты



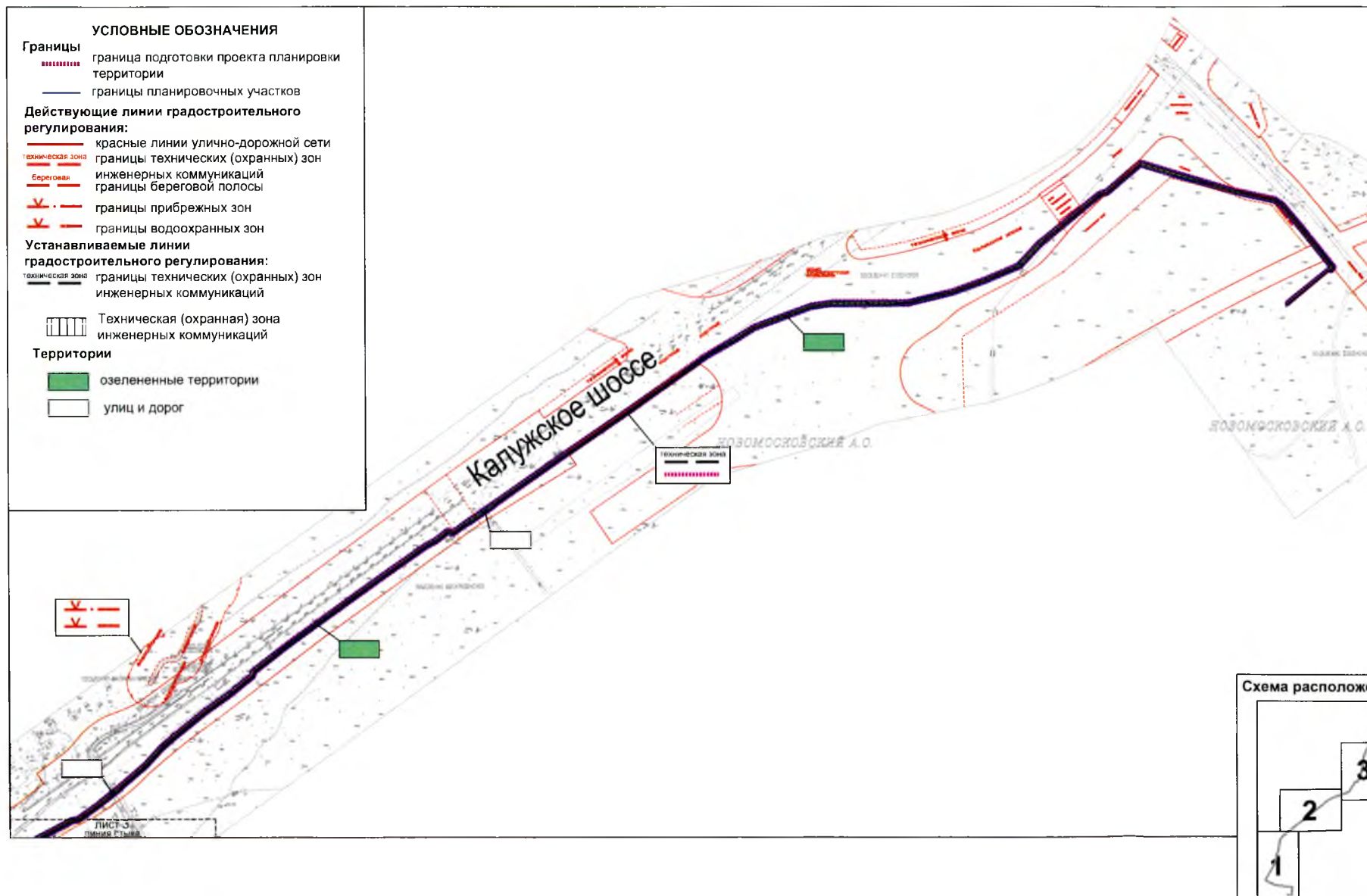
ПЛАН "ФУНКЦИОНАЛЬНО-ПЛАНИРОВОЧНАЯ ОРГАНИЗАЦИЯ ТЕРРИТОРИИ"

поселение Сосенское города Москвы
 поселение Воскресенское города Москвы
 поселение Десеновское города Москвы



ПЛАН "ФУНКЦИОНАЛЬНО-ПЛАНИРОВОЧНАЯ ОРГАНИЗАЦИЯ ТЕРРИТОРИИ"

поселение Сосенское города Москвы
поселение Воскресенское города Москвы
поселение Десеновское города Москвы



ПЛАН "ГРАНИЦЫ ЗОН ПЛАНИРУЕМОГО РАЗМЕЩЕНИЯ ОБЪЕКТОВ"

поселение Сосенское города Москвы
поселение Воскресенское города Москвы
поселение Десеновское города Москвы

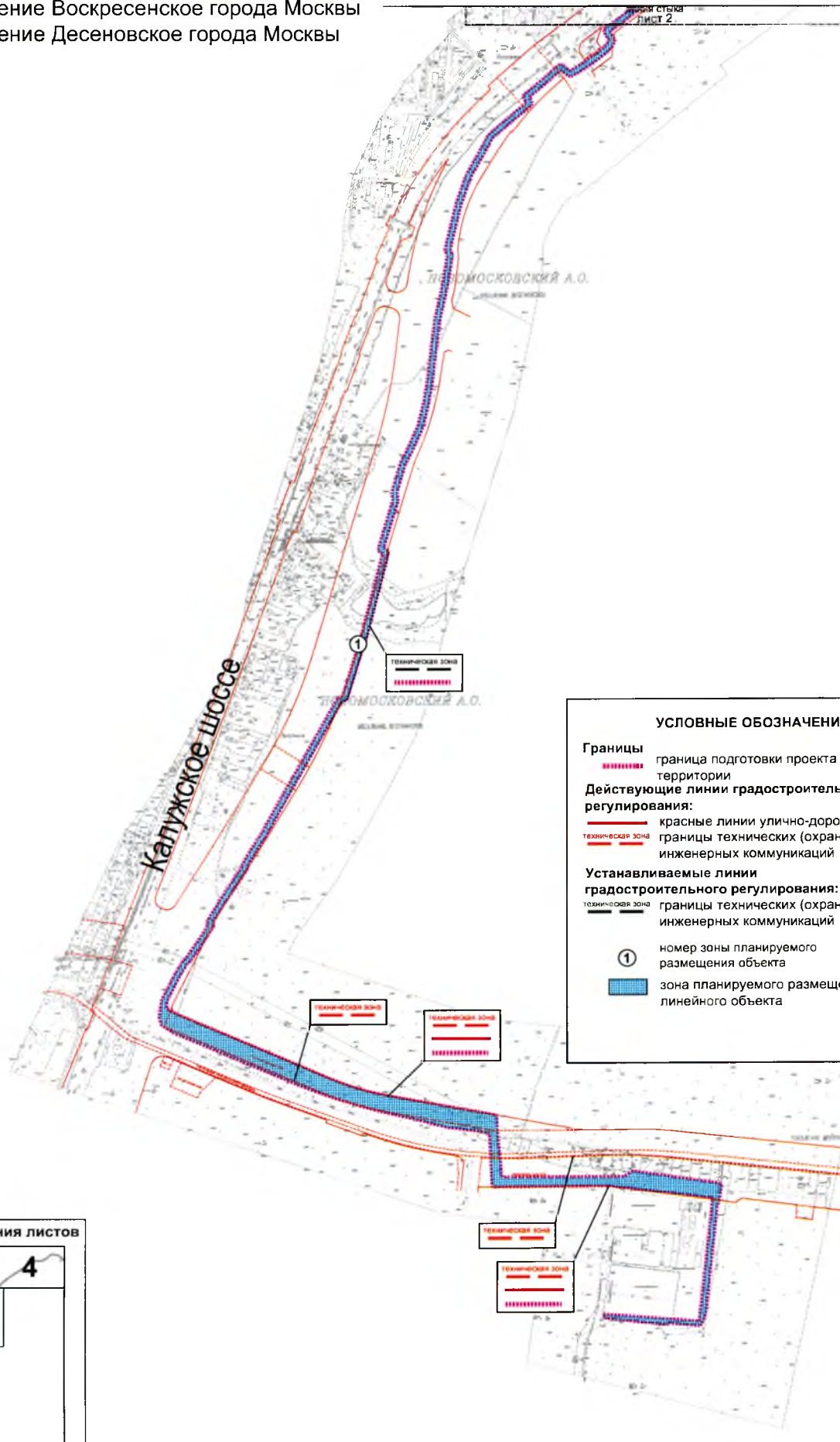
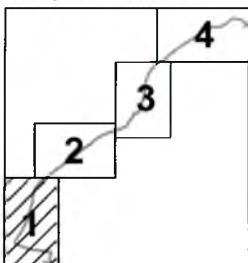


Схема расположения листов



ПЛАН "ГРАНИЦЫ ЗОН ПЛАНИРУЕМОГО РАЗМЕЩЕНИЯ ОБЪЕКТОВ"

поселение Сосенское города Москвы
поселение Воскресенское города Москвы
поселение Десеновское города Москвы

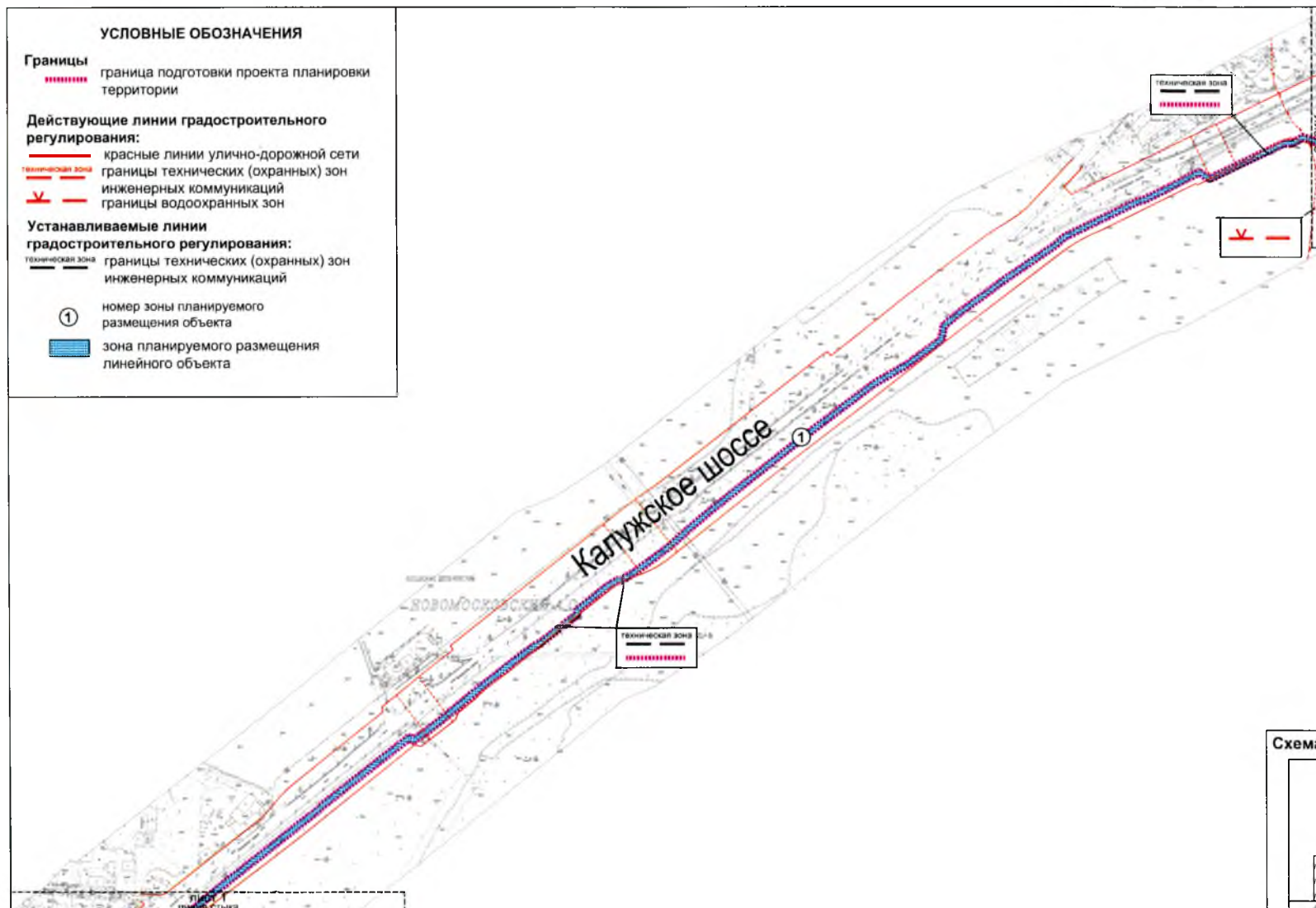
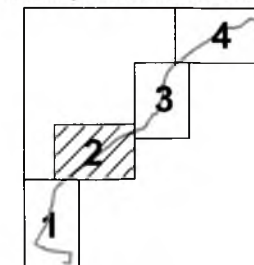


Схема расположения листов



ПЛАН "ГРАНИЦЫ ЗОН ПЛАНИРУЕМОГО РАЗМЕЩЕНИЯ ОБЪЕКТОВ"

поселение Сосенское города Москвы
поселение Воскресенское города Москвы
поселение Десеновское города Москвы

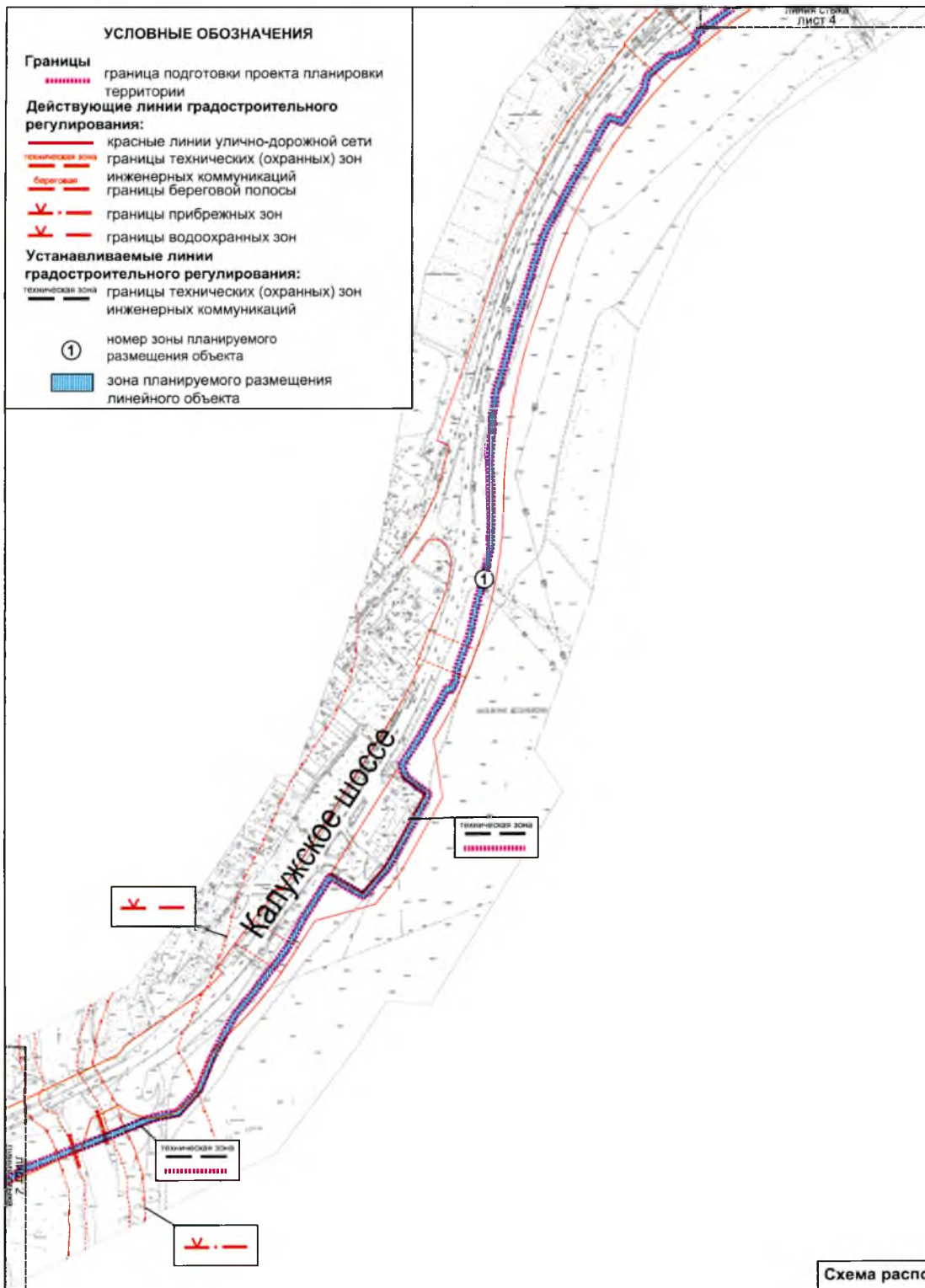
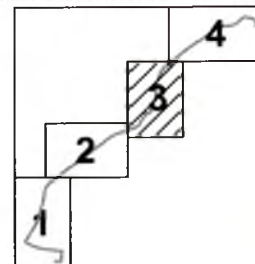
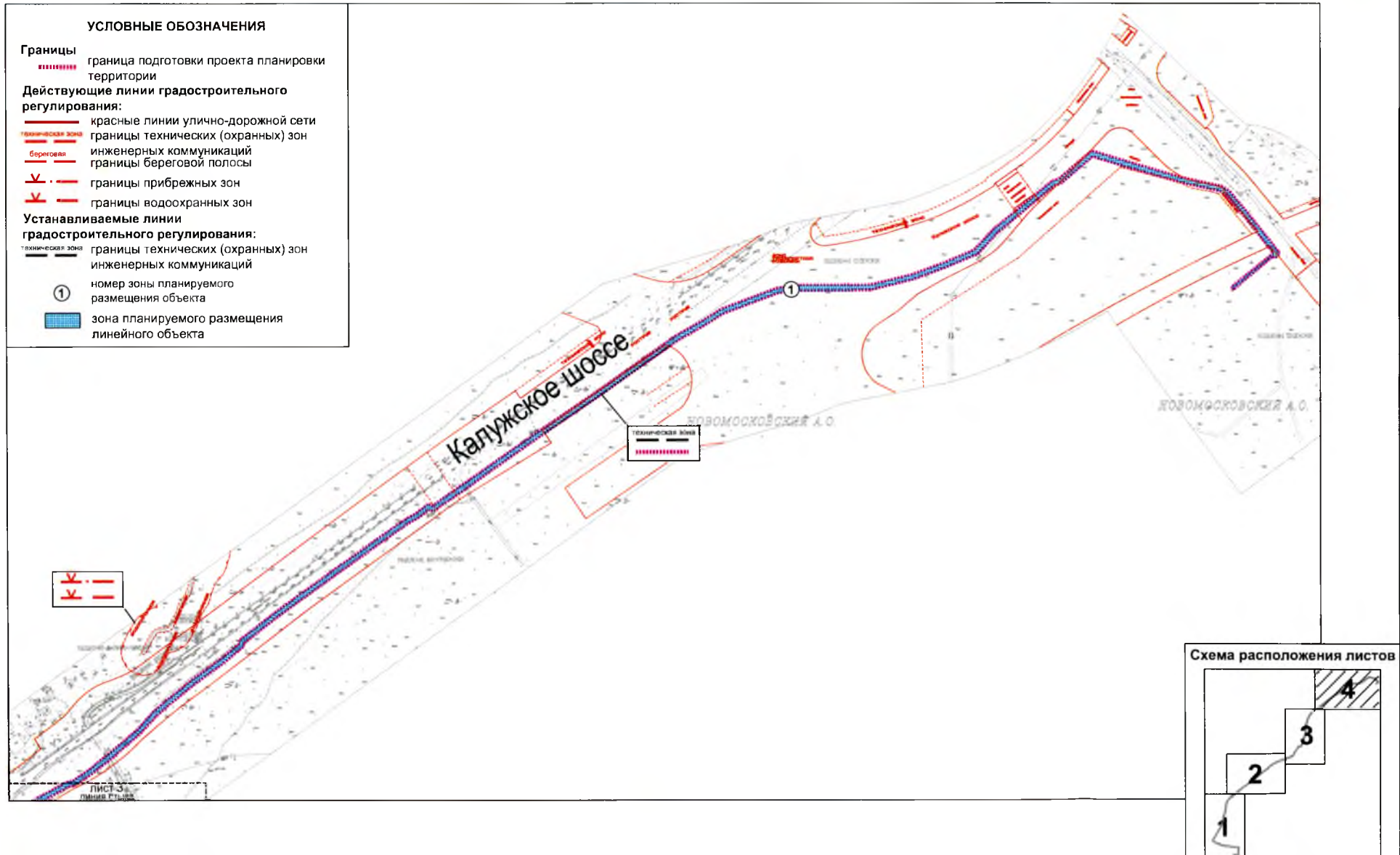


Схема расположения листов



ПЛАН "ГРАНИЦЫ ЗОН ПЛАНИРУЕМОГО РАЗМЕЩЕНИЯ ОБЪЕКТОВ"

поселение Сосенское города Москвы
поселение Воскресенское города Москвы
поселение Десеновское города Москвы



ПЛАН "МЕЖЕВАНИЕ ТЕРРИТОРИИ"

поселение Сосенское города Москвы
 поселение Воскресенское города Москвы
 поселение Десеновское города Москвы

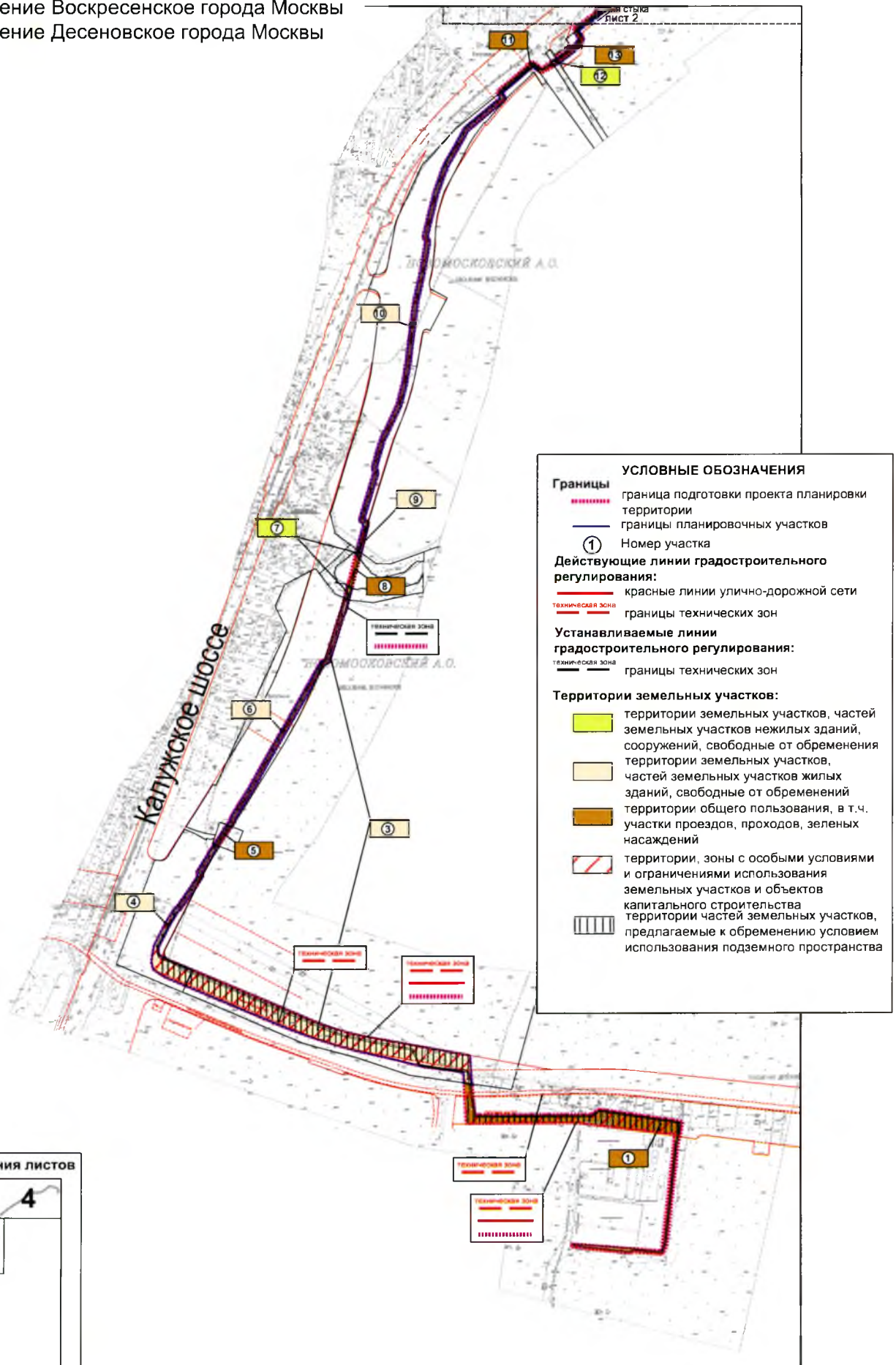
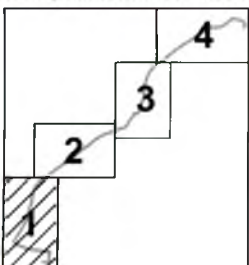


Схема расположения листов



ПЛАН "МЕЖЕВАНИЕ ТЕРРИТОРИИ"

поселение Сосенское города Москвы
поселение Воскресенское города Москвы
поселение Десеновское города Москвы

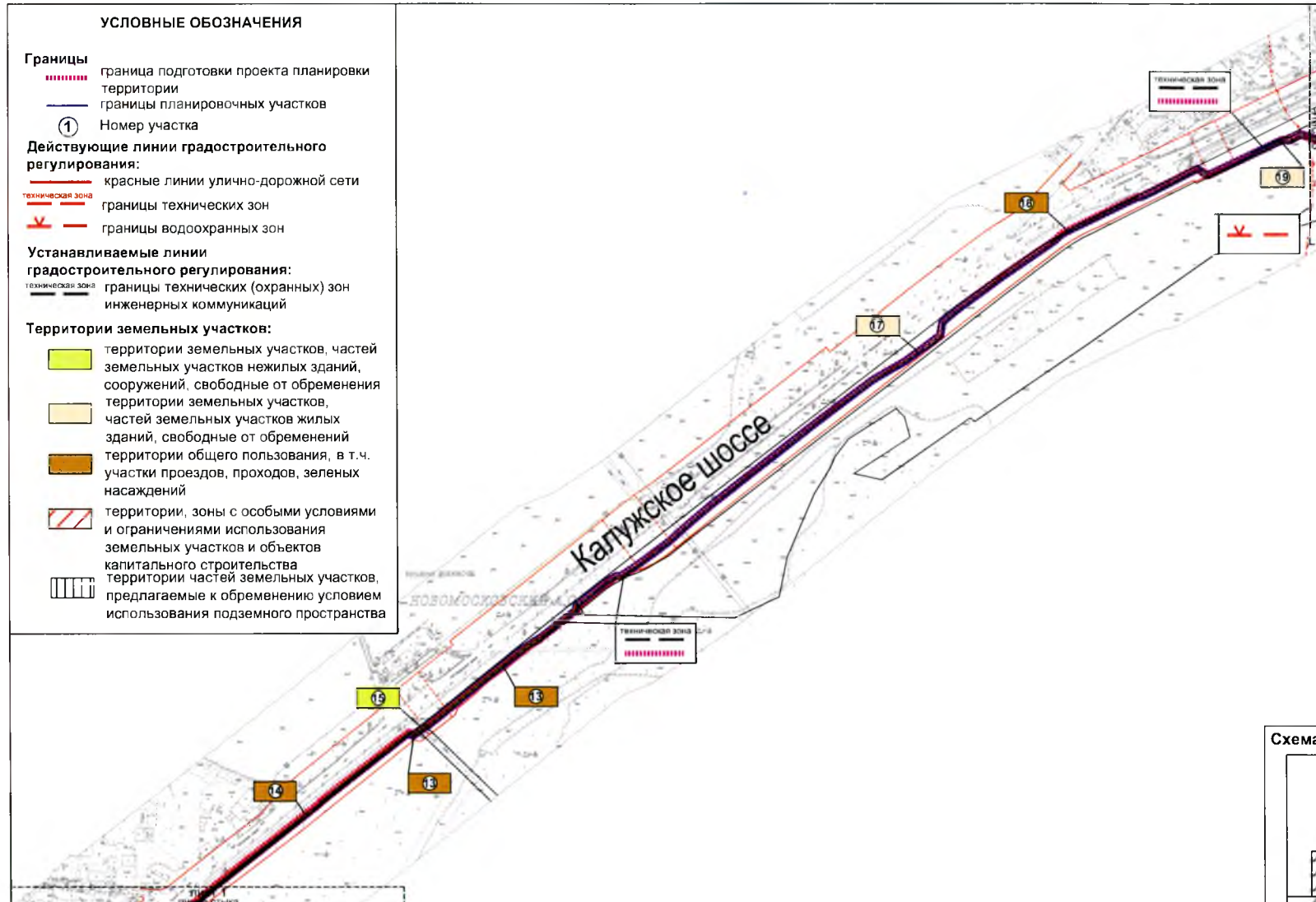
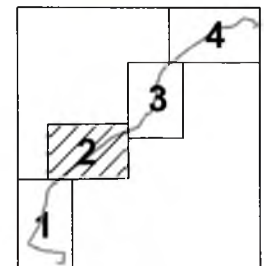
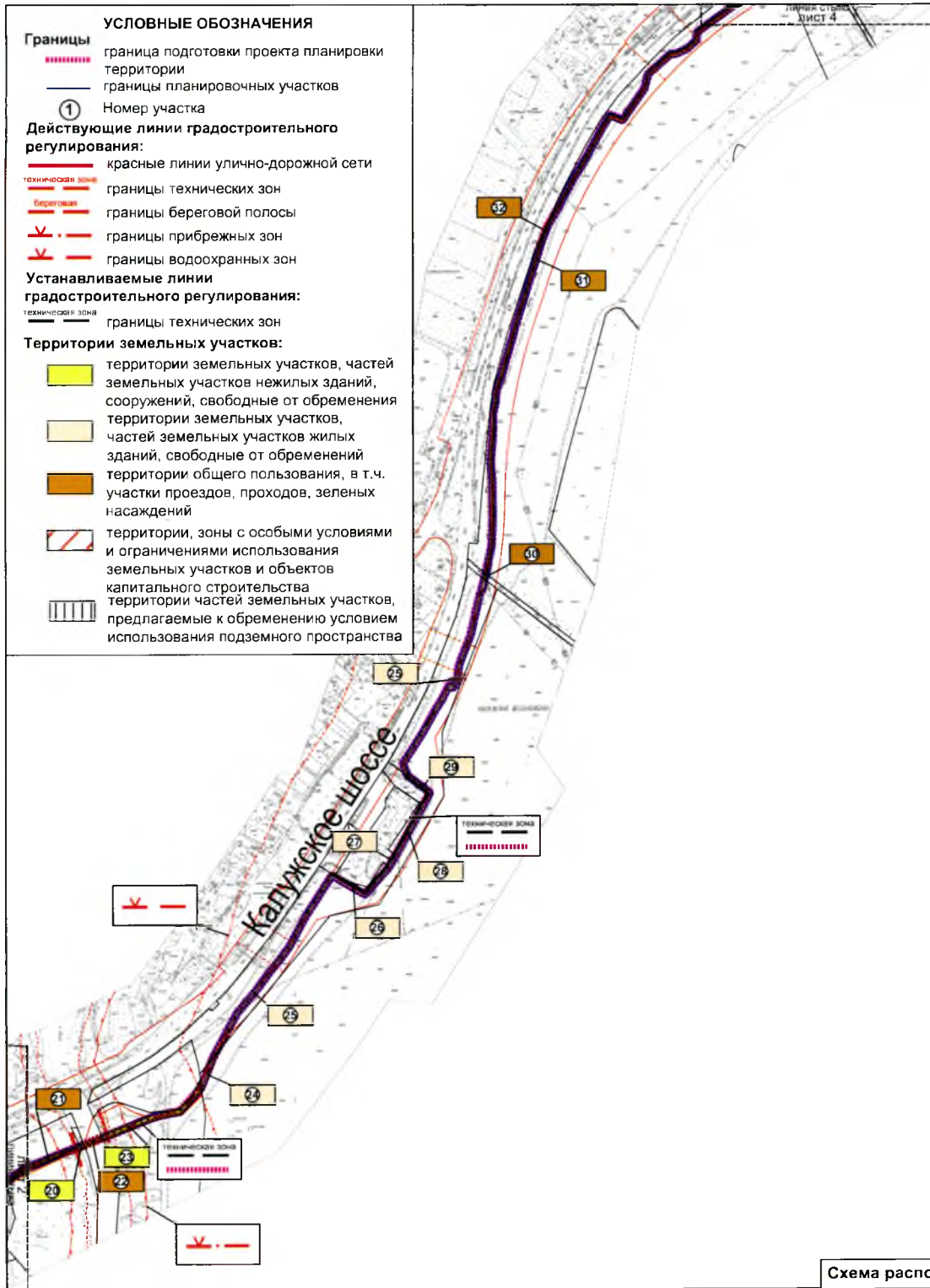


Схема расположения листов



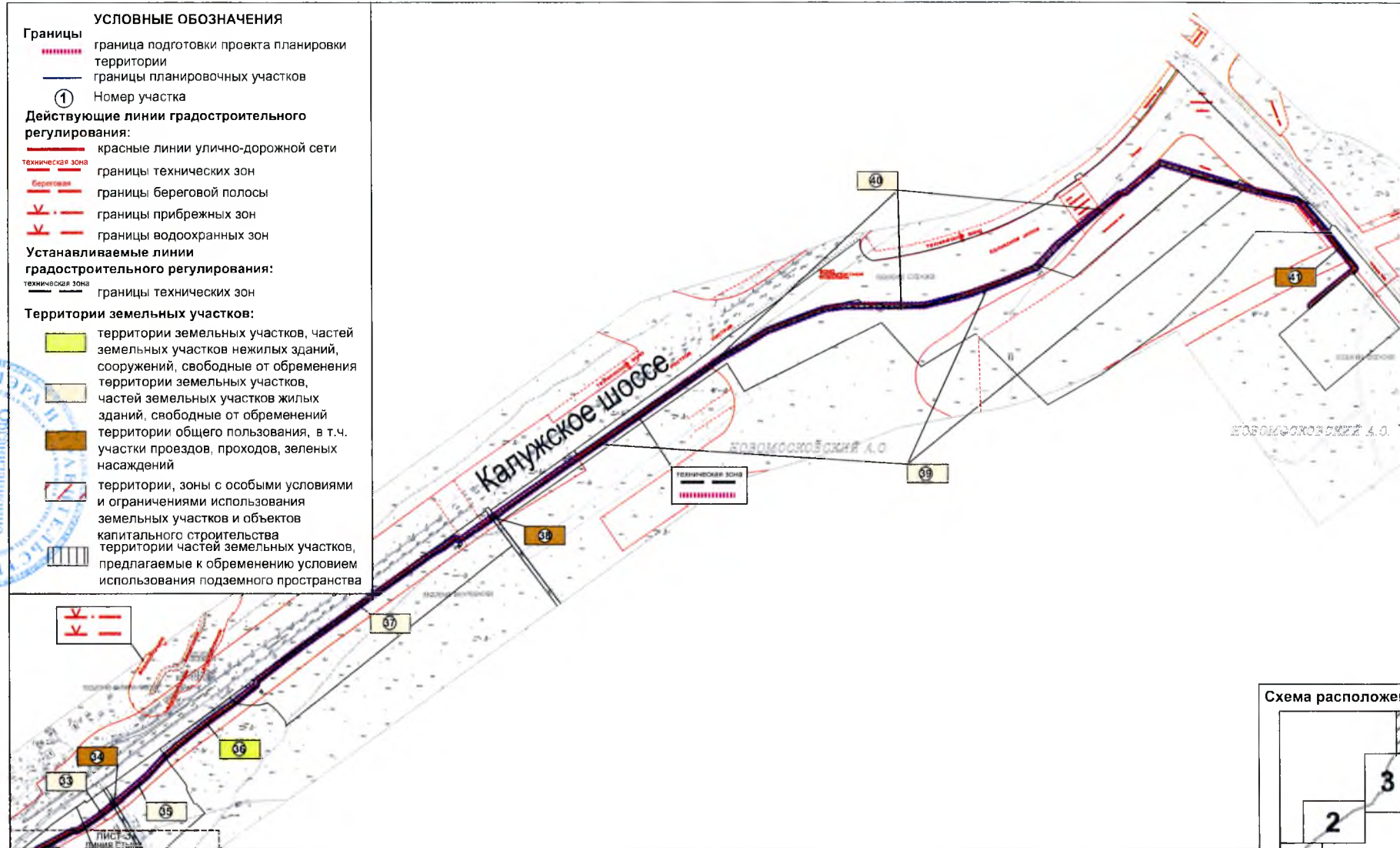
ПЛАН "МЕЖЕВАНИЕ ТЕРРИТОРИИ"

поселение Сосенское города Москвы
 поселение Воскресенское города Москвы
 поселение Десеновское города Москвы



ПЛАН "МЕЖЕВАНИЕ ТЕРРИТОРИИ"

поселение Сосенское города Москвы
 поселение Воскресенское города Москвы
 поселение Десеновское города Москвы



Верно:

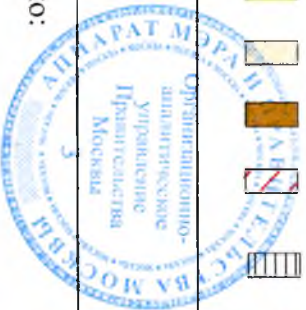


Схема расположения листов

