



ПРАВИТЕЛЬСТВО МОСКВЫ

ПОСТАНОВЛЕНИЕ

27 марта 2019 г. N 273-ПП

Об утверждении проекта планировки территории линейного объекта - распределительная сеть газопровода для обеспечения районной тепловой станции "Саларьево"

В соответствии с Градостроительным кодексом Российской Федерации, постановлением Правительства Российской Федерации от 12 мая 2017 г. N 564 "Об утверждении Положения о составе и содержании проектов планировки территории, предусматривающих размещение одного или нескольких линейных объектов", Законом города Москвы от 25 июня 2008 г. N 28 "Градостроительный кодекс города Москвы" и постановлением Правительства Москвы от 6 апреля 2010 г. N 270-ПП "Об утверждении Положения о составе, порядке подготовки, согласования и представления на утверждение проектов планировки территорий в городе Москве" **Правительство Москвы постановляет:**

1. Утвердить проект планировки территории линейного объекта - распределительная сеть газопровода для обеспечения районной тепловой станции "Саларьево" (приложение).

2. Контроль за выполнением настоящего постановления возложить на заместителя Мэра Москвы в Правительстве Москвы по вопросам градостроительной политики и строительства **Хуснуллина М.Ш.**

Мэр Москвы



С. С. Собянин

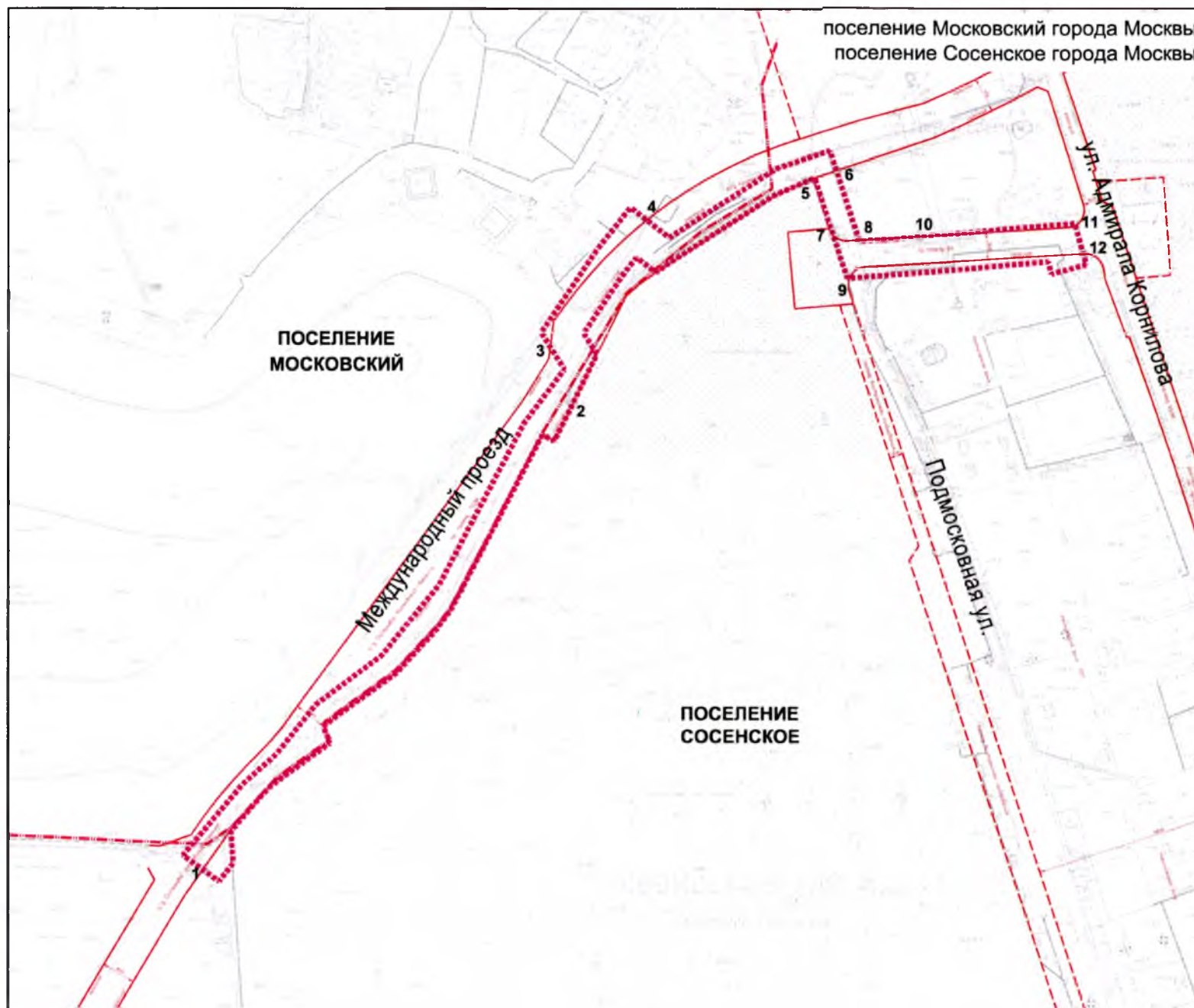
Приложение
к постановлению Правительства Москвы
от 27 марта 2019 г. N 273-ПП

Проект планировки территории линейного объекта –
распределительная сеть газопровода для обеспечения районной тепловой
станции «Саларьево»

1. Графическая часть

1.1. Чертеж красных линий

Разработано в М1:2000



УСЛОВНЫЕ ОБОЗНАЧЕНИЯ

Границы

..... граница подготовки проекта
планировки территории

- - - - - административно-территориальные
границы

Действующие линии градостроительного
регулирования:

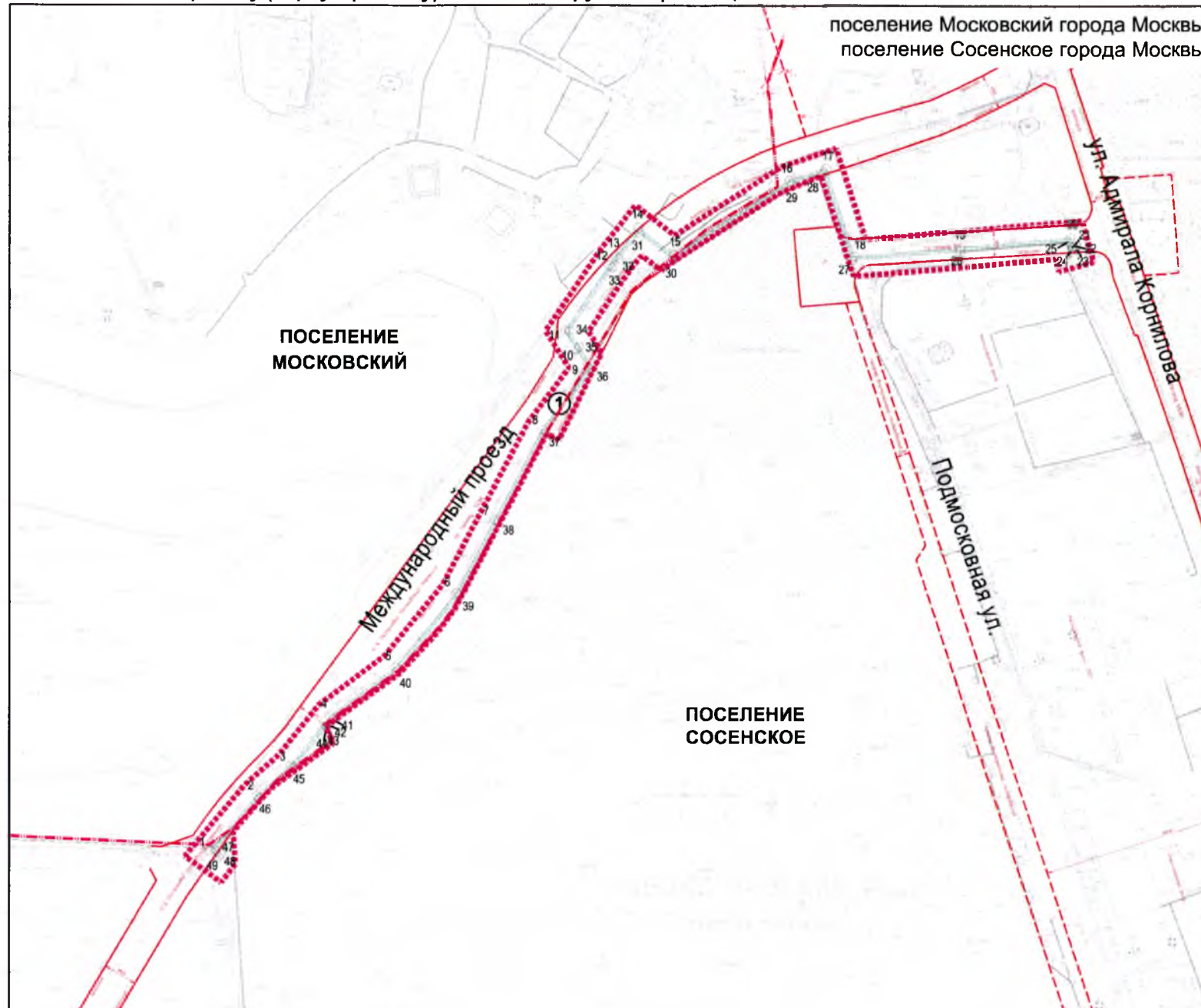
— красные линии
улично-дорожной сети

ТЕХНИЧЕСКАЯ ЗОНА
- - - - - границы технических (охранных)
зон инженерных коммуникаций

1 номера характерных точек
красных линий

1.2. Чертеж "Границы зон планируемого размещения линейных объектов".
 Чертеж "Границы зон планируемого размещения линейных объектов,
 подлежащих переносу (переустройству) из зон планируемого размещения линейных объектов"

Разработано в М1:2000



УСЛОВНЫЕ ОБОЗНАЧЕНИЯ

Границы

- ⋯ граница подготовки проекта планировки территории
- - - административно-территориальные границы

Действующие линии градостроительного регулирования:

- красные линии улично-дорожной сети
- - - границы технических (охранных) зон инженерных коммуникаций

- зона планируемого размещения подземного сооружения

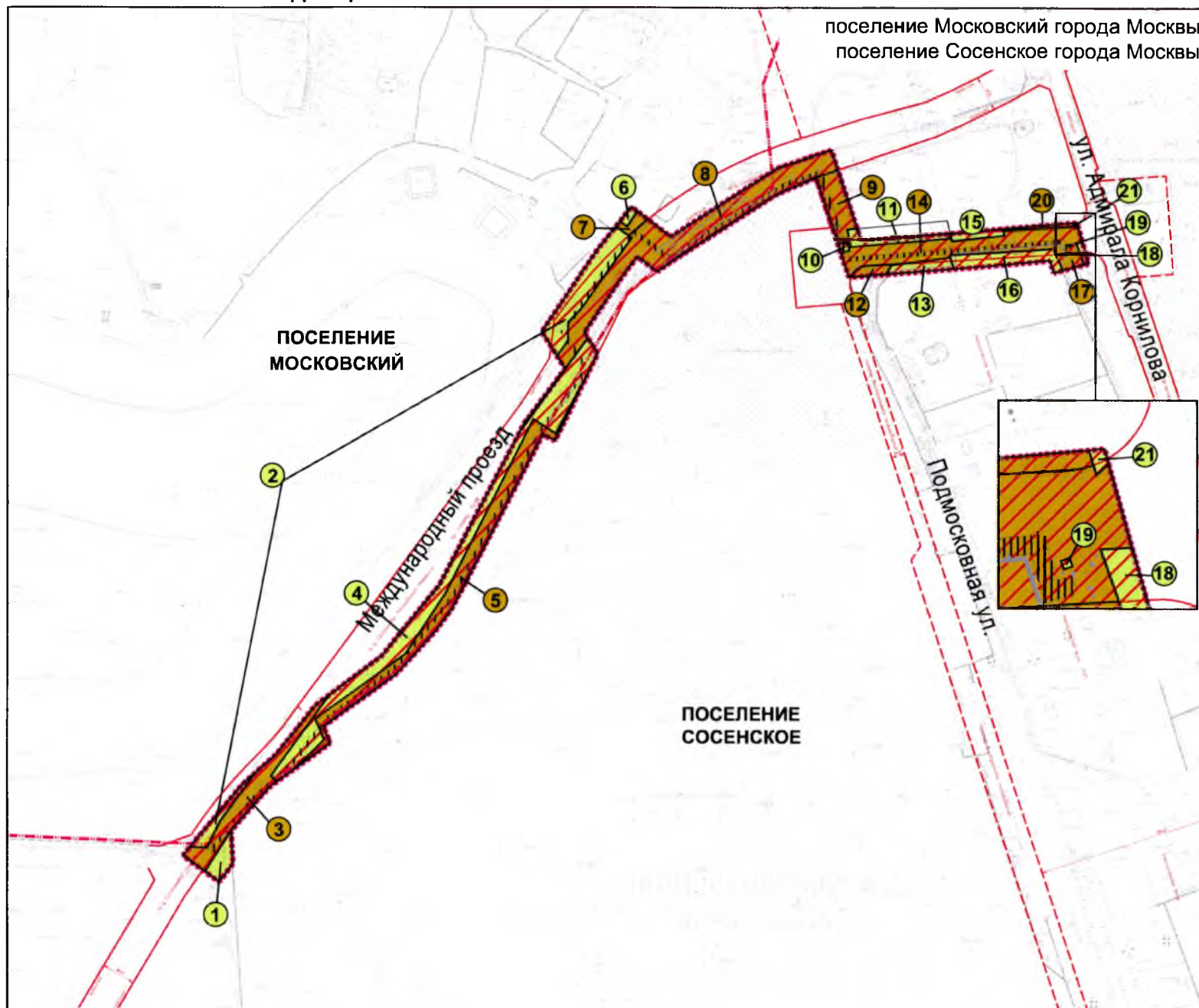
- ① номер зоны планируемого размещения объекта

- 1 номера характерных точек границ зон планируемого размещения линейных объектов и границ зон планируемого размещения линейных объектов, подлежащих переносу (переустройству) из зон планируемого размещения линейных объектов

1.3. План "Межевание территории" и характеристика земельных участков территории

1.3.1. План "Межевание территории"

Разработано в М1:2000



УСЛОВНЫЕ ОБОЗНАЧЕНИЯ

Границы

- ⋯ граница подготовки проекта планировки территории
- - - административно-территориальные границы
- границы предлагаемых к сохранению и установлению земельных участков

① Номер участка

Действующие линии градостроительного регулирования:

- красные линии улично-дорожной сети
- - - границы технических (охранных) зон инженерных коммуникаций

Территории земельных участков:

- территории земельных участков, частей земельных участков нежилых зданий, сооружений, свободные от обременений сервитутом
- территории общего пользования, в т.ч. участки проездов, проходов, зеленых насаждений
- территории частей земельных участков, предлагаемые к обременению условием использования подземного пространства
- территории, зоны с особыми условиями и ограничениями использования земельных участков и объектов капитального строительства

1.3.2. Характеристика земельных участков территории к плану «Межевание территории»

№ п/п	Назначение территории	№ участка на плане	Назначение	Территория в границах участков (га)	Вид ограничения (обременения) на участке (га)
1	2	3	4	5	6
1	Территории земельных участков, частей земельных участков нежилых зданий, сооружений, свободные от обременений сервитутом	1	Для размещения производственных и административных зданий, строений, сооружений и обслуживающих их объектов	0,07	Обременение условием использования подземного пространства - техническая зона инженерных коммуникаций – 0,07 га
		2	Для размещения объектов промышленности	0,43	Обременение условием использования подземного пространства - техническая зона инженерных коммуникаций – 0,43 га
		4	Для размещения производственных и административных зданий	0,88	Обременение условием использования подземного пространства - техническая зона инженерных коммуникаций – 0,88 га
		6	Для размещения офисно-складского помещения	0,02	Обременение условием использования подземного пространства - техническая зона инженерных коммуникаций – 0,02 га
		10	Для размещения открытой выставочной площадки для реализации надгробных сооружений	0,01	Обременение условием использования подземного пространства - техническая зона инженерных коммуникаций – 0,01 га
		11	Для размещения объектов торговли	0,08	Обременение условием использования подземного пространства - техническая зона инженерных коммуникаций – 0,08 га
		13	Для благоустройства территории и организации подъездных путей	0,08	Обременение условием использования подземного пространства - техническая зона инженерных коммуникаций – 0,08 га
		15	Для размещения производственно-складской базы	0,05	Обременение условием использования подземного пространства - техническая зона инженерных коммуникаций – 0,05 га
		16	Для размещения производственно-складской базы	0,18	Обременение условием использования подземного пространства - техническая зона инженерных коммуникаций – 0,18 га
		18	Для размещения объектов, характерных для населенных пунктов	0,02	Обременение условием использования подземного пространства - техническая зона инженерных коммуникаций – 0,02 га
		19	Для обслуживания и эксплуатации газопровода	0,01	Обременение условием использования подземного пространства - техническая зона инженерных коммуникаций – 0,01 га
21	Для размещения торгового комплекса по продаже	0,01	Обременение условием использования		

1	2	3	4	5	6
			ритуальных принадлежностей		подземного пространства - техническая зона инженерных коммуникаций – 0,01 га
		ИТОГО	-	1,84	-
2	Территории общего пользования, в том числе участки проездов, проходов, зеленых насаждений	3	Территория общего пользования	0,33	Обременение условием использования подземного пространства - техническая зона инженерных коммуникаций – 0,33 га
		5	Территория общего пользования	0,65	Обременение условием использования подземного пространства - техническая зона инженерных коммуникаций – 0,65 га
		7	Территория общего пользования	0,04	Обременение условием использования подземного пространства - техническая зона инженерных коммуникаций – 0,04 га
		8	Территория общего пользования	0,95	Обременение условием использования подземного пространства - техническая зона инженерных коммуникаций – 0,95 га
		9	Территория общего пользования	0,18	Обременение условием использования подземного пространства - техническая зона инженерных коммуникаций – 0,18 га
		12	Территория общего пользования	0,04	Обременение условием использования подземного пространства - техническая зона инженерных коммуникаций – 0,04 га
		14	Территория общего пользования	0,6	Обременение условием использования подземного пространства - техническая зона инженерных коммуникаций – 0,6 га
		17	Территория общего пользования	0,04	Обременение условием использования подземного пространства - техническая зона инженерных коммуникаций – 0,04 га
		20	Территория общего пользования	0,03	Обременение условием использования подземного пространства - техническая зона инженерных коммуникаций – 0,03 га
				ИТОГО	-
ИТОГО			-	4,7	-

2. Положение о размещении линейных объектов

2.1. Общие положения

Проект планировки территории линейного объекта - распределительная сеть газопровода для обеспечения районной тепловой станции «Саларьево» подготовлен на основании распоряжения Москомархитектуры от 27 августа 2018 г. № 520 «О подготовке проекта планировки территории линейного объекта – распределительная сеть газопровода для обеспечения РТС «Саларьево» и решения Градостроительно-земельной комиссии города Москвы от 12 июля 2018 г. № 16, п. 6.

Территория подготовки проекта планировки территории линейного объекта расположена в границах поселения Московский и поселения Сосенское Новомосковского административного округа города Москвы.

Площадь территории подготовки проекта планировки составляет **4,7 га**.

Проектом планировки территории линейного объекта предусмотрено строительство подземного газопровода высокого давления диаметром 426 мм от существующего газопровода $D=1200$ мм «Мамыри-ГРС Востряково» до районной тепловой станции «Саларьево» с целью дальнейшего теплоснабжения проектируемой жилой застройки «Саларьево парк».

Протяженность проектируемого газопровода составит 1,5 км. Строительство газопровода будет проводиться закрытым способом – методом горизонтально направленного бурения.

Проектируемый газопровод трассируется от точки врезки в существующий газопровод высокого давления $D=1200$ мм «Мамыри-ГРС Востряково», расположенной в районе пересечения проектируемого проезда 84 и улицы Адмирала Корнилова (поселение Сосенское), далее в красных линиях проектируемого проезда 84 на запад до участка Хованского кладбища, далее на север по территории общего пользования до красных линий проектируемого участка улично-дорожной сети «Саларьево - Московский - Марьино» и далее на юго-запад в красных линиях улично-дорожной сети до участка строящейся районной тепловой станции.

Реализация проектных решений потребует введения ограничений по использованию участков землепользователей, в границах которых проходят инженерные коммуникации, в том числе установление обременения использования подземного пространства.

В целях обеспечения мероприятий по охране объектов археологического наследия проектирование и проведение земляных, строительных, мелиоративных, хозяйственных и иных работ на проектируемой территории будет осуществляться по результатам государственной историко-культурной экспертизы земельных участков, подлежащих воздействию указанных работ, проводимой в установленном порядке путем археологической разведки, с оформлением научного отчета о проведенных археологических работах на исследуемой территории.

Размещение наземных объектов капитального строительства проектом планировки территории не предусматривается.

2.2. Перечень мероприятий по реализации проекта планировки территории и последовательность их выполнения

Реализация проекта планировки территории предусматривается в один этап.

Для реализации планировочных решений требуется выполнение следующих мероприятий:

- инженерная подготовка территории строительной площадки и обеспечение временных стоков поверхностных вод;
- обеспечение сохранности существующих подземных коммуникаций;
- строительство инженерных коммуникаций;
- благоустройство и озеленение территории подготовки проекта планировки.

2.3. Основные планировочные характеристики проекта планировки территории линейного объекта

№ п/п	Перечень основных требований	Содержание требований
1	Основание подготовки проекта планировки территории	1. Закон города Москвы от 5 мая 2010 г. № 17 «О Генеральном плане города Москвы». 2. Распоряжение Москомархитектуры от 27 августа 2018 г. № 520 «О подготовке проекта планировки территории линейного объекта – распределительная сеть газопровода для обеспечения РТС «Саларьево»
2	Вид работ	Строительство
3	Планировочные показатели линейного объекта	
3.1	Протяженность газопровода	1,5 км
3.2	Диаметр	426 мм
4	Установление технических (охранных) зон подземных коммуникаций	Не требуется
5	Изменение границ природных и озелененных территорий	Не требуется
6	Ограничение использования земельных участков, иные обременения в существующих границах участков землепользователей	Требуется (план «Межевание территории»)

2.4. Перечень координат характерных точек границ зон планируемого размещения линейных объектов, перечень координат характерных точек границ зон планируемого размещения линейных объектов, подлежащих переносу (переустройству) из зон планируемого размещения линейных объектов

№ точки	Московская система координат	
	Координаты	
	X	Y
1	2	3
1	-6434.76	-4115.96
2	-6373.34	-4064.59
3	-6340.06	-4027.15
4	-6285.69	-3983
5	-6230.92	-3909.58
6	-6148.25	-3841.97
7	-6066.79	-3799.04
8	-5966.56	-3745.84
9	-5897.95	-3694.08
10	-5876.05	-3707.88
11	-5855.84	-3720.54
12	-5782.58	-3670.84
13	-5772.5	-3663.72
14	-5740.83	-3638.49
15	-5771.41	-3598.93
16	-5688.4	-3470.16
17	-5674.7	-3429.74
18	-5771.95	-3398.2
19	-5762.33	-3280.82
20	-5751.5	-3158.91
21	-5761.7	-3156.07
22	-5760.77	-3152.7
23	-5764.62	-3151.63
24	-5766.62	-3158.85
25	-5755.78	-3161.87
26	-5766.31	-3280.48
27	-5776.19	-3401.03
28	-5679.79	-3432.29
29	-5692.03	-3468.41
30	-5776.3	-3599.13
31	-5746.4	-3637.82
32	-5774.9	-3660.52
33	-5784.85	-3667.55
34	-5855.92	-3715.76
35	-5873.93	-3704.49
36	-5898.15	-3689.22

1	2	3
37	-5968.72	-3742.45
38	-6068.66	-3795.5
39	-6150.48	-3838.62
40	-6233.83	-3906.79
41	-6288.59	-3980.21
42	-6294.68	-3985.15
43	-6296.35	-3987.48
44	-6297.15	-3987.15
45	-6342.83	-4024.25
46	-6376.13	-4061.71
47	-6434.13	-4110.22
48	-6438.41	-4104.68
49	-6441.58	-4107.13

Верно:

