

Актуализация архитектурно-художественной концепции внешнего облика улиц, магистралей и территорий города Москвы

Улица Комдива Орлова



Архитектурно-художественная концепция внешнего облика улиц, магистралей и территорий города Москвы разработана в рамках реализации Постановления Правительства Москвы № 902-ПП от 25.12.2013 г.

Целью разработки архитектурно-художественной концепции является:

- упорядочение размещения информационных конструкций (вывесок) в городе Москве;
- формирование полноценной архитектурно-художественной городской среды с применением передовых технологий и материалов.

Основные задачи разработки концепции:

- упрощение порядка размещения информационных конструкций (вывесок);
- разработка художественных решений вывесок, гармонично сочетающихся с архитектурными, стилистическими и колористическими особенностями зданий.

Анализ существующей ситуации выявил неудовлетворительное состояние наружного информационного оформления рассматриваемых в настоящей концепции территорий. Значительная часть конструкций устарела, кроме того, большое количество вывесок выполнено из некачественных материалов и установлено хаотично, без учета архитектурных, исторических и стилистических особенностей зданий, из-за чего создается «визуальный шум» на улицах города.

По результатам проведенного визуального анализа существующего положения, те информационные конструкции, которые в настоящее время отвечают установленным требованиям, были включены в разработанную Архитектурно-художественную Концепцию.

Основные принципы выбора художественного решения информационных конструкций:

- сохранение архитектурно-художественного облика здания, его декоративных элементов, композиционных осей;
- привязка информационных конструкций к существующим входным группам, архитектурным элементам здания (оконным проемам, фризам и т.д.);
- учет функционального назначения помещений (по состоянию на 2025 г.);
- создание комфортного визуального пространства;
- донесение до потенциального потребителя сведений о деятельности организации.

Текстовое наполнение вывесок не является предметом рассмотрения в настоящей концепции и регулируется соответствующими законодательными и нормативными актами.

Настоящая концепция определяет потенциальные места размещения вывесок, которые не будут нарушать внешний архитектурный облик города. В случае установки своих вывесок организацией, индивидуальным предпринимателем в соответствии с местами размещения, типом и параметрами конструкции, определенными концепцией, согласование указанных мест размещения, типов и параметров конструкций с исполнительными органами власти города не требуется.

Альбом содержит два вида изображений фасадов зданий, строений, сооружений:

- фоторазвертка существующего положения фасада здания, строения, сооружения по состоянию на 2025 год, с отображением информационных конструкций, соответствующих и не соответствующих установленным требованиям*;
- ортогональный чертеж фасада здания, строения, сооружения с указанием типов и мест размещения информационных конструкций.**

Условные обозначения:

На фоторазвертках фасадов существуют условные обозначения двух цветов:



Красное обозначение (крест) указывает на то, что конструкция не соответствует установленным требованиям, архитектурным особенностям и стилистике здания и подлежит демонтажу в сроки, установленные Постановлением Правительства Москвы № 902-ПП от 25.12.2013.



Зеленое обозначение (галка) утверждает о полном соответствии вывески установленным требованиям настоящей концепции и возможности ее дальнейшей эксплуатации без дополнительных изменений и согласований.

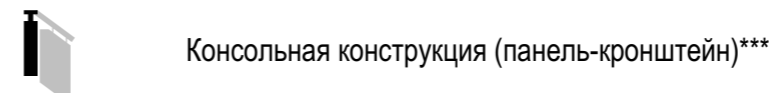
На проектных развертках фасадов существуют условные обозначения для трех типов информационных конструкций и «зеленых зон»:

Настенная конструкция (конструкция вывесок располагается параллельно к поверхности фасадов объектов и (или) их конструктивных элементов):

	Объемные отдельностоящие буквы и знаки без подложки***
	Объемные отдельностоящие буквы и знаки на плоской подложке***
	Табличка*** (вывески, содержащие сведения, указанные в п. 3.5.2 ППМ 902-ПП от 25.12.2013 г.)
	Меню (для предприятий общественного питания)*** (вывески, содержащие сведения, указанные во втором абзаце п. 12 ППМ 902-ПП от 25.12.2013 г.)
	Афиша***

Предусмотренные в концепции конструкции типа «табличка» **Т** и «меню» **М** являются взаимозаменяемыми. При этом на внешних поверхностях одного здания, строения, сооружения организация, индивидуальный предприниматель вправе установить не более одной информационной конструкции указанных типов.

Консольная конструкция (конструкция вывесок располагается перпендикулярно к поверхности фасадов объектов и (или) их конструктивных элементов):



Витринная конструкция (конструкция вывесок располагается в витрине, на внешней и (или) с внутренней стороны остекления витрины объектов):

	Объемные отдельностоящие буквы и знаки без подложки. Размещаются непосредственно на остеклении витрины.***
	Внутренняя информационная конструкция. Размещаются в витрине, а также с внутренней стороны остекления витрины.***
	Объемные отдельностоящие буквы и знаки на плоской подложке. Размещаются на внешней поверхности витрины.***

«Зеленые зоны»

Для размещения информационных конструкций (вывесок) отведены специальные области на фасадах и витринах, которые называются «зелеными зонами». Текстовую часть и декоративно-художественные элементы вывесок допускается размещать только в пределах этих зон. Также в пределах этих зон могут быть размещены несколько вывесок, расположенных на единой горизонтальной оси.

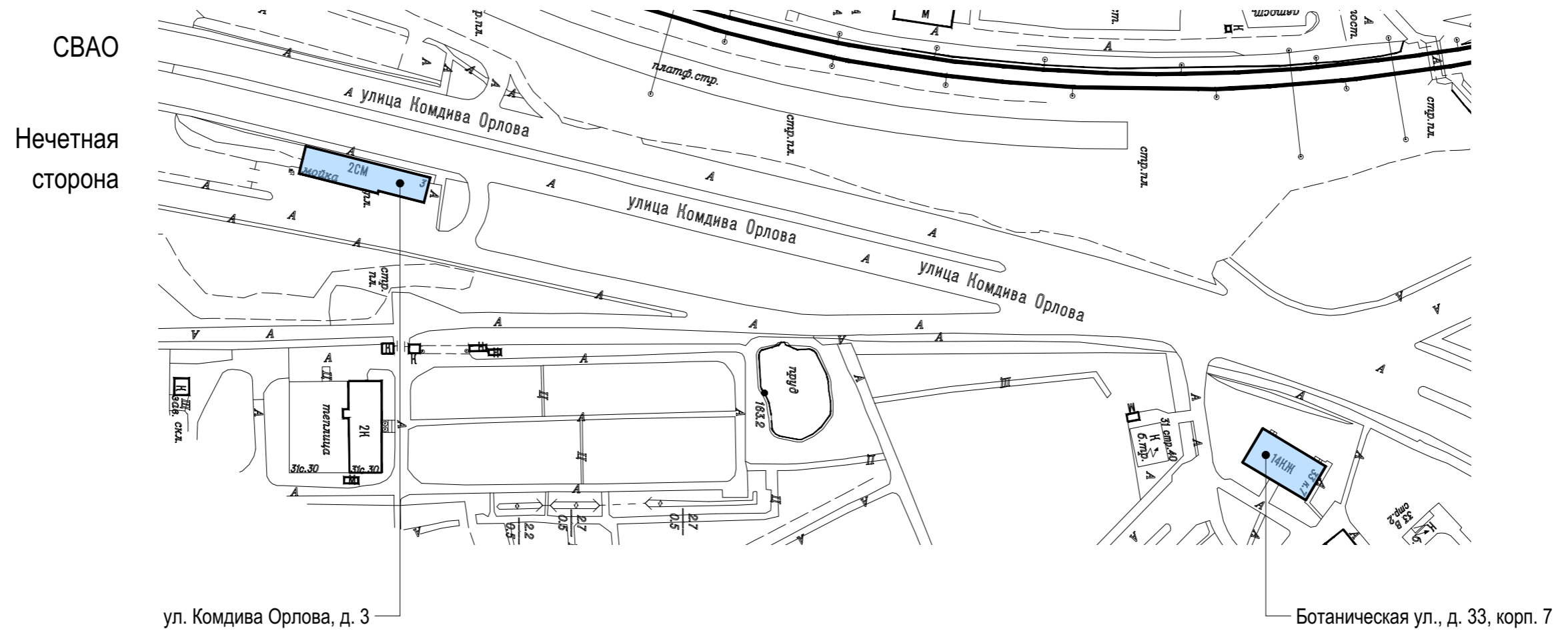


* Вывески, не отображенные на фоторазвертках в Концепции, должны быть размещены в соответствии с Постановлением Правительства г. Москвы № 902-ПП от 25.12.2013 г.

** Ортогональные чертежи фасадов зданий выполнены без масштаба, точные привязки определяются по характерным архитектурным деталям и элементам здания.


*** Максимальные размеры и возможные места размещения информационных конструкций определены Постановлением Правительства г. Москвы № 902-ПП от 25.12.2013 г.






Условные обозначения:

 - объекты, построенные после 1952 года

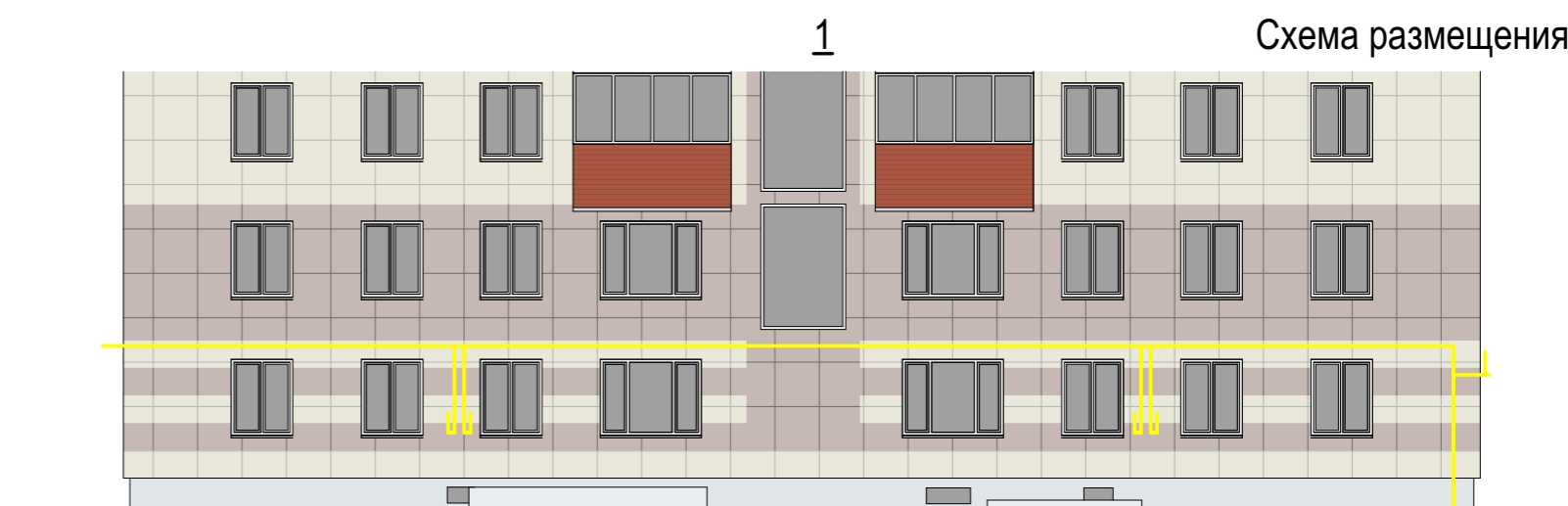
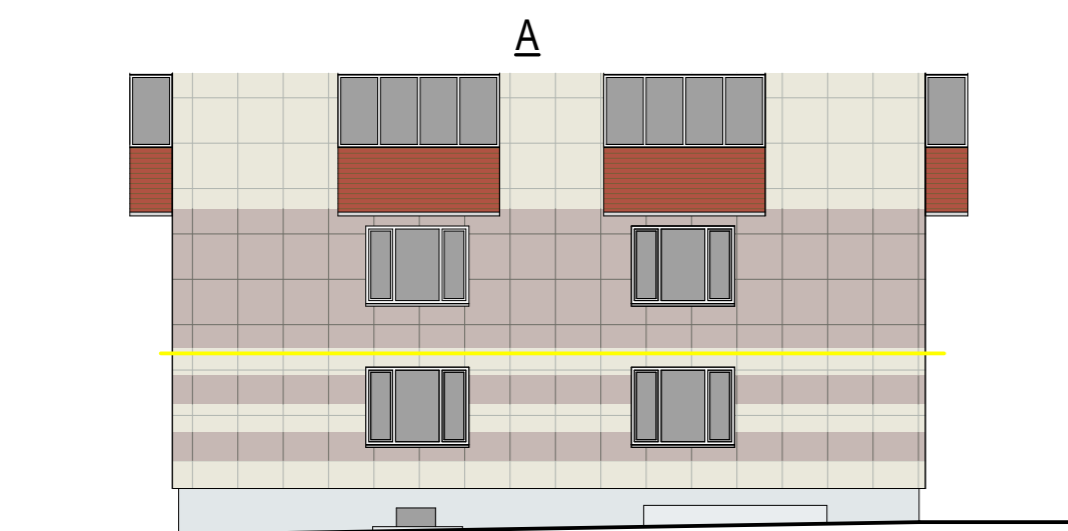
 - объекты культурного наследия

 - объекты, построенные до 1952 года включительно








ул. Комдива Орлова. Четная сторона



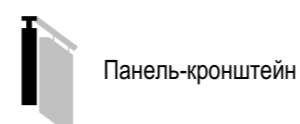


Настенные информационные конструкции




-  «Зеленая зона» размещения вывесок
-  Объемные отдельностоящие буквы и знаки без подложки
-  Объемные отдельностоящие буквы и знаки на плоской подложке

-  Табличка
-  Меню

Консольная информационная конструкция



Витринные информационные конструкции

-  Объемные отдельностоящие буквы и знаки без подложки
-  Внутренняя информационная конструкция
-  Объемные отдельностоящие буквы и знаки на плоской подложке

Соответствие правилам

-  Соответствует правилам
-  Не соответствует правилам

Схема плана

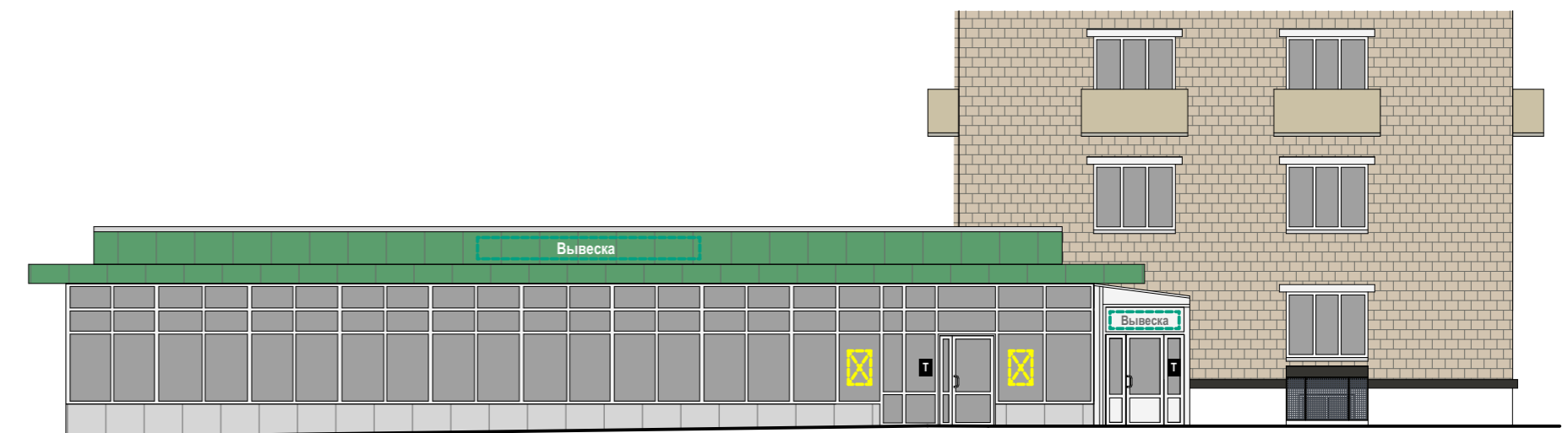






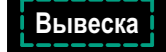
Подложка допускается до смены вывески



1

Схема размещения




Настенные информационные конструкции


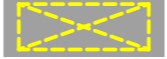

-  «Зеленая зона» размещения вывесок
-  Объемные отдельностоящие буквы и знаки без подложки
-  Объемные отдельностоящие буквы и знаки на плоской подложке

-  Табличка
-  Меню

Консольная информационная конструкция

-  Панель-кронштейн

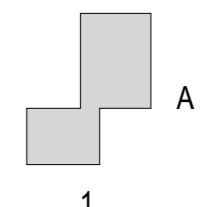
Витринные информационные конструкции

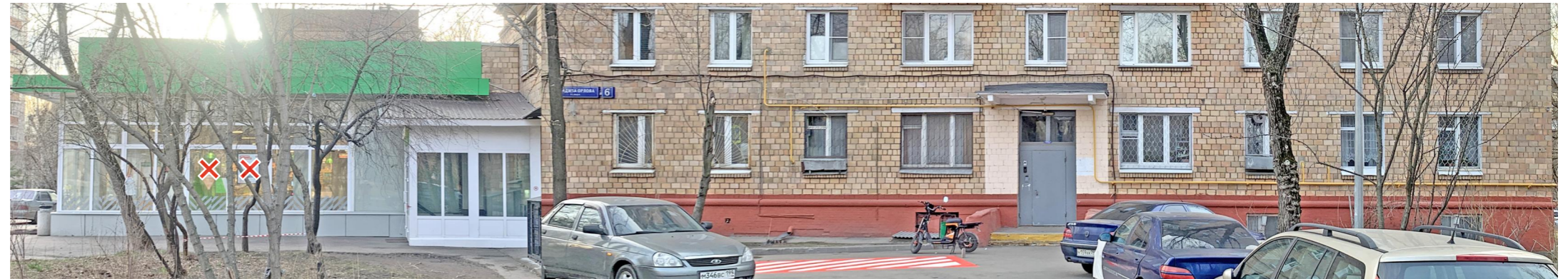
-  Объемные отдельностоящие буквы и знаки без подложки
-  Внутренняя информационная конструкция
-  Объемные отдельностоящие буквы и знаки на плоской подложке

Соответствие правилам

-  Соответствует правилам
-  Не соответствует правилам

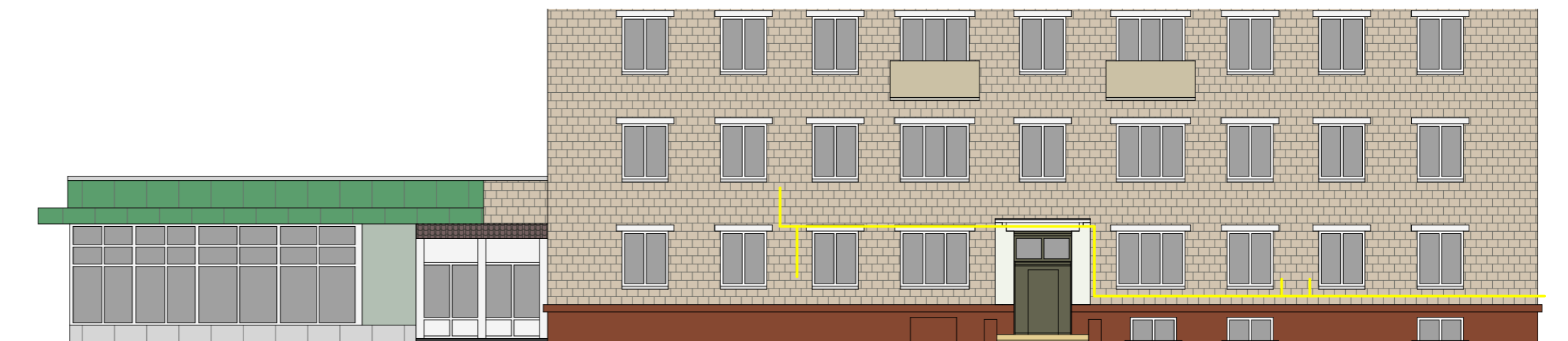
Схема плана










A

Схема размещения

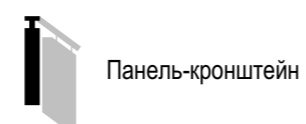


Настенные информационные конструкции

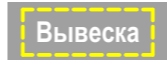
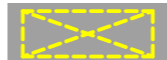
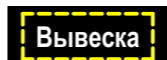
-  «Зеленая зона» размещения вывесок
-  Объемные отдельностоящие буквы и знаки без подложки
-  Объемные отдельностоящие буквы и знаки на плоской подложке

-  Табличка
-  Меню

Консольная информационная конструкция



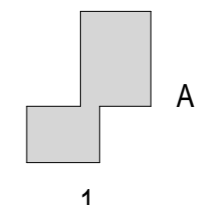
Витринные информационные конструкции

-  Объемные отдельностоящие буквы и знаки без подложки
-  Внутренняя информационная конструкция
-  Объемные отдельностоящие буквы и знаки на плоской подложке

Соответствие правилам

-  Соответствует правилам
-  Не соответствует правилам

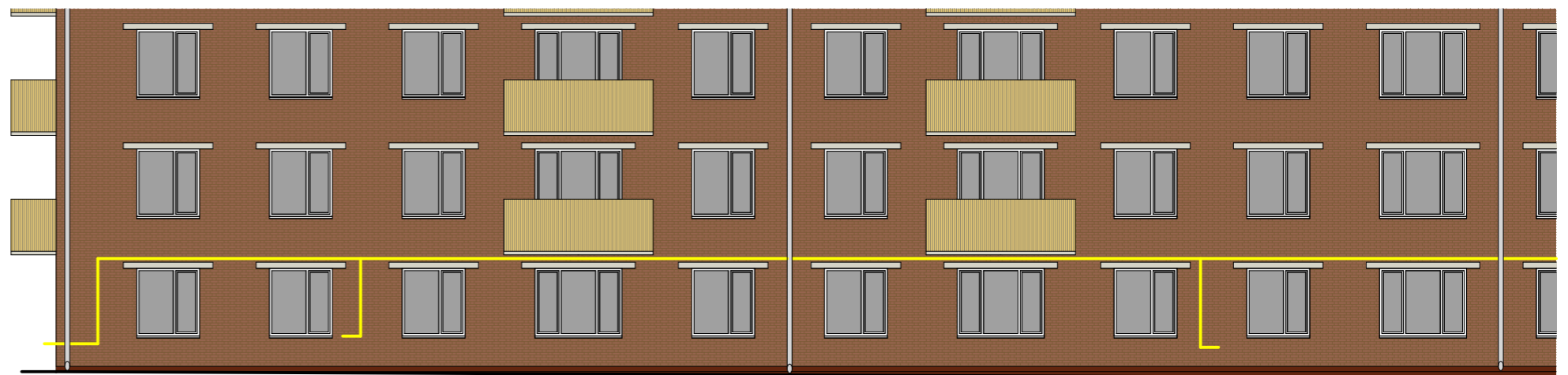
Схема плана










1

Схема размещения

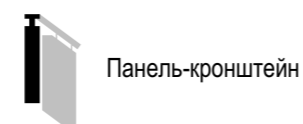


Настенные информационные конструкции


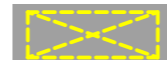

-  «Зеленая зона» размещения вывесок
-  Объемные отдельностоящие буквы и знаки без подложки
-  Объемные отдельностоящие буквы и знаки на плоской подложке

-  Табличка
-  Меню

Консольная информационная конструкция



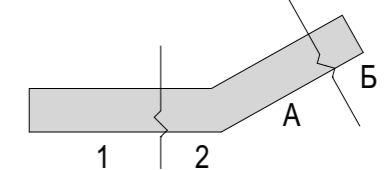
Витринные информационные конструкции

-  Объемные отдельностоящие буквы и знаки без подложки
-  Внутренняя информационная конструкция
-  Объемные отдельностоящие буквы и знаки на плоской подложке

Соответствие правилам

-  Соответствует правилам
-  Не соответствует правилам

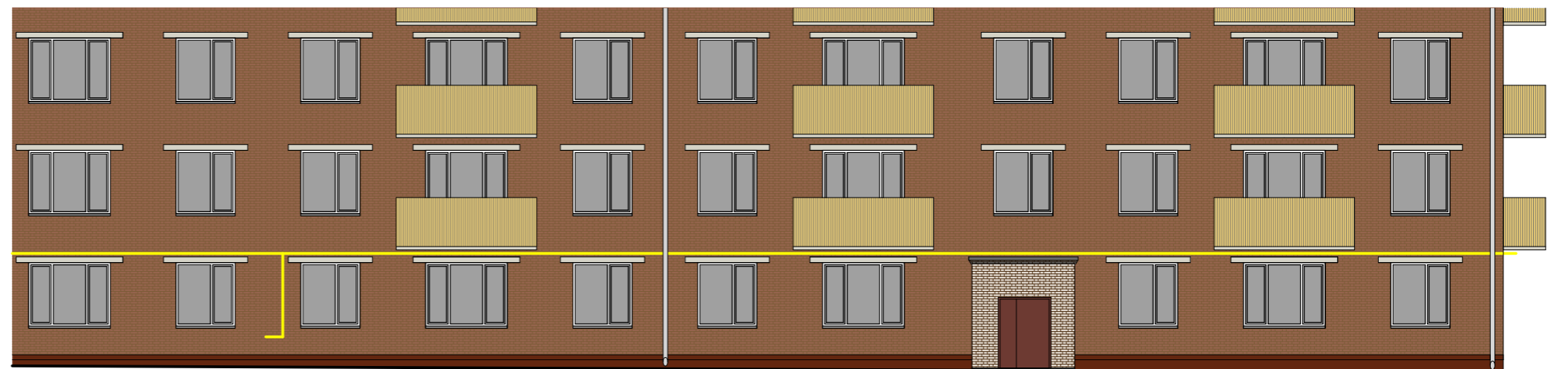
Схема плана










2

Схема размещения



Настенные информационные конструкции


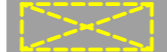
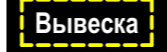
-  «Зеленая зона» размещения вывесок
-  Вывеска Объемные отдельностоящие буквы и знаки без подложки
-  Вывеска Объемные отдельностоящие буквы и знаки на плоской подложке

-  Табличка
-  Меню

Консольная информационная конструкция



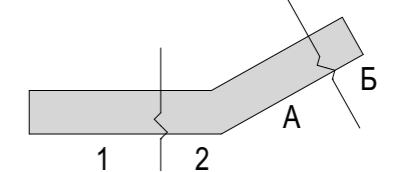
Витринные информационные конструкции

-  Вывеска Объемные отдельностоящие буквы и знаки без подложки
-  Внутренняя информационная конструкция
-  Вывеска Объемные отдельностоящие буквы и знаки на плоской подложке

Соответствие правилам

-  Соответствует правилам
-  Не соответствует правилам

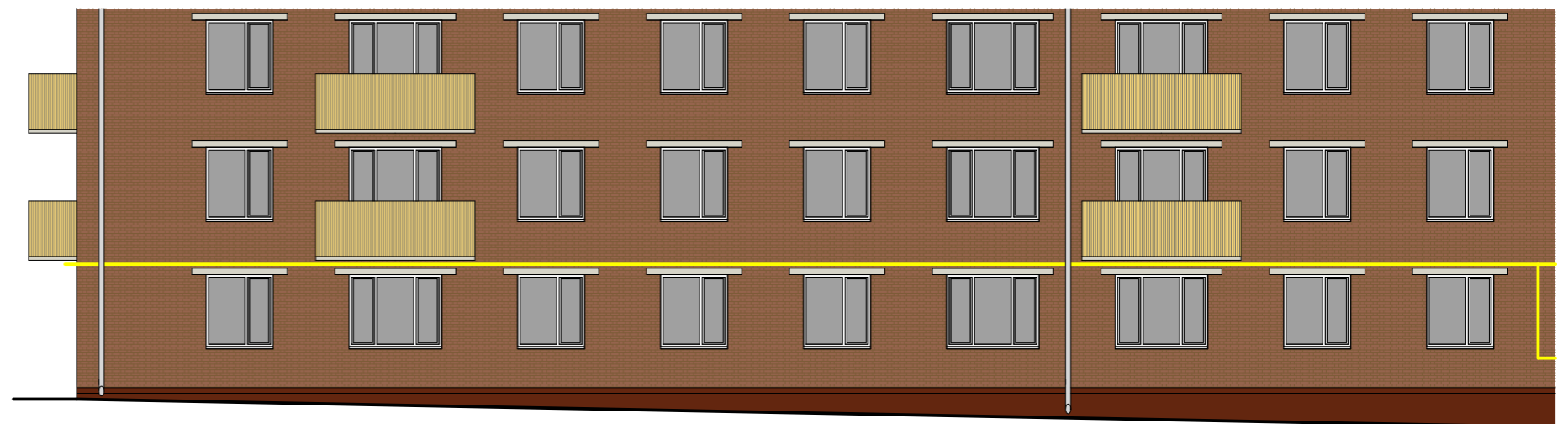
Схема плана










А

Схема размещения

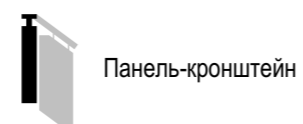


Настенные информационные конструкции


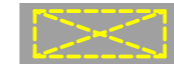

-  «Зеленая зона» размещения вывесок
-  Вывеска
Объемные отдельностоящие буквы и знаки без подложки
-  Вывеска
Объемные отдельностоящие буквы и знаки на плоской подложке

-  Табличка
-  Меню

Консольная информационная конструкция



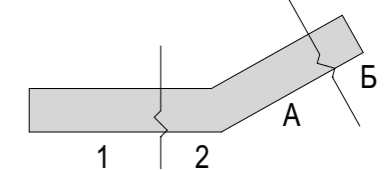
Витринные информационные конструкции

-  Вывеска
Объемные отдельностоящие буквы и знаки без подложки
-  Вывеска
Внутренняя информационная конструкция
-  Вывеска
Объемные отдельностоящие буквы и знаки на плоской подложке

Соответствие правилам

-  Соответствует правилам
-  Не соответствует правилам

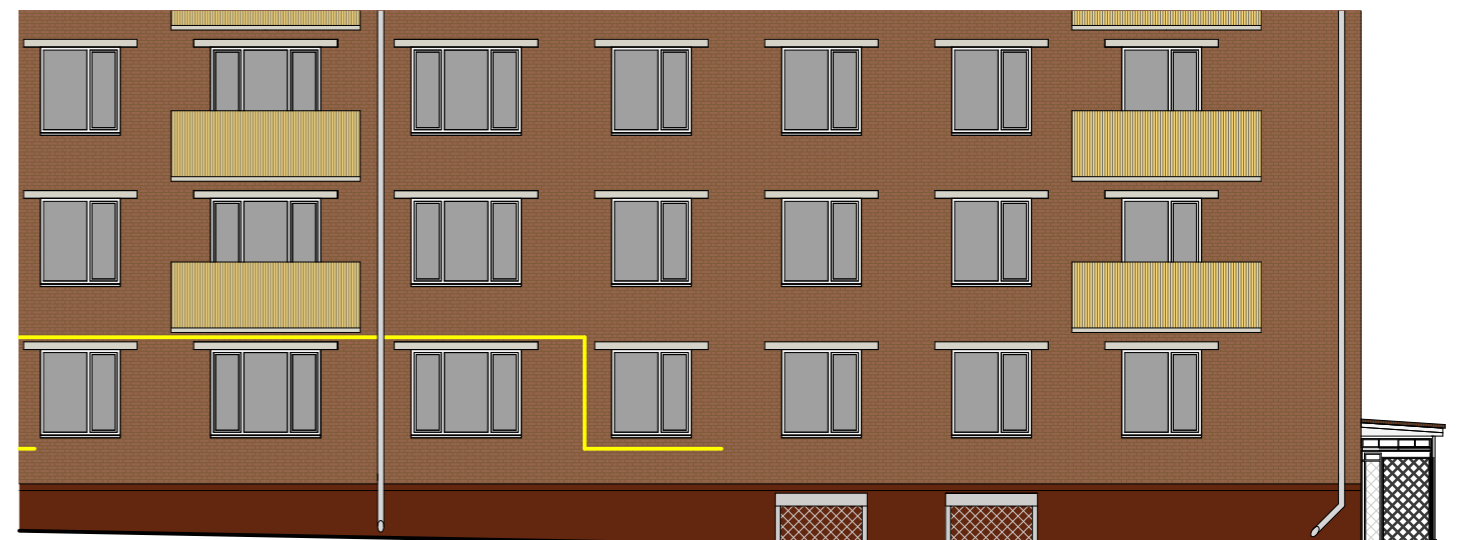
Схема плана










Б

Схема размещения

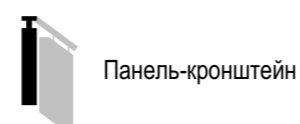


Настенные информационные конструкции


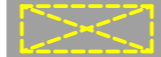

-  «Зеленая зона» размещения вывесок
-  Вывеска Объемные отдельностоящие буквы и знаки без подложки
-  Вывеска Объемные отдельностоящие буквы и знаки на плоской подложке

-  Табличка
-  Меню

Консольная информационная конструкция



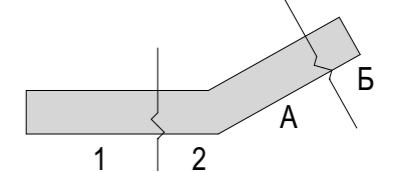
Витринные информационные конструкции

-  Вывеска Объемные отдельностоящие буквы и знаки без подложки
-  Внутренняя информационная конструкция
-  Вывеска Объемные отдельностоящие буквы и знаки на плоской подложке

Соответствие правилам

-  Соответствует правилам
-  Не соответствует правилам

Схема плана



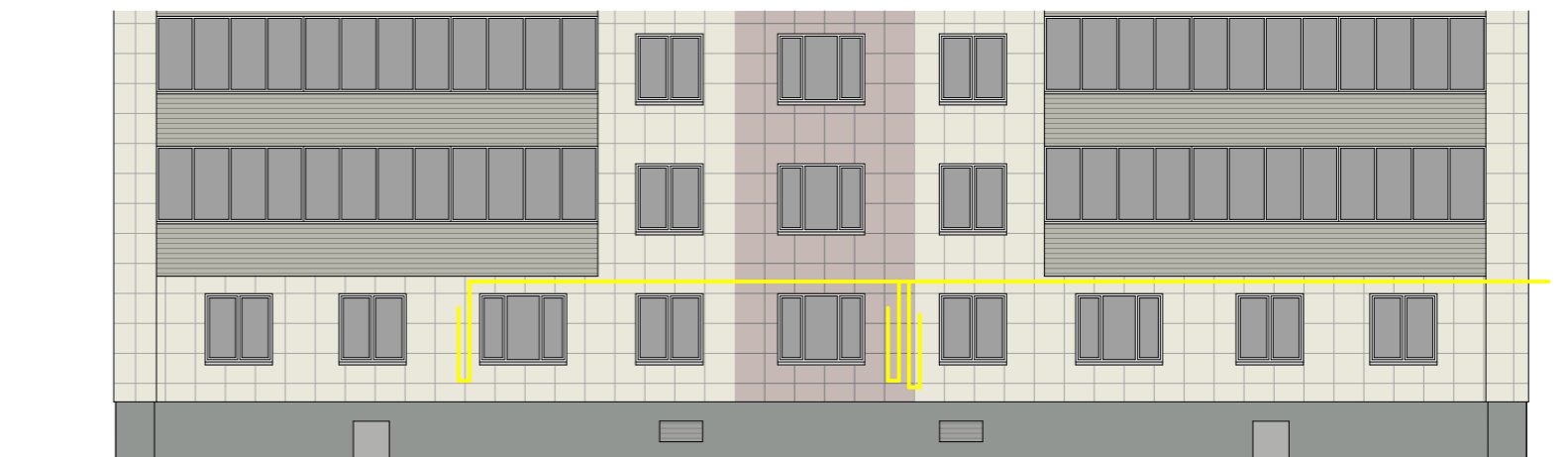
ул. Комдива Орлова. Нечетная сторона










1

Схема размещения

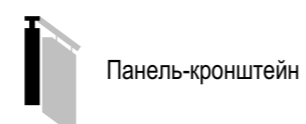


Настенные информационные конструкции


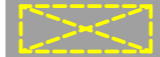

-  «Зеленая зона» размещения вывесок
-  Объемные отдельностоящие буквы и знаки без подложки
-  Объемные отдельностоящие буквы и знаки на плоской подложке

-  Табличка
-  Меню

Консольная информационная конструкция



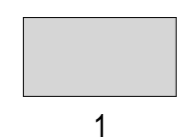
Витринные информационные конструкции

-  Объемные отдельностоящие буквы и знаки без подложки
-  Внутренняя информационная конструкция
-  Объемные отдельностоящие буквы и знаки на плоской подложке

Соответствие правилам

-  Соответствует правилам
-  Не соответствует правилам

Схема плана



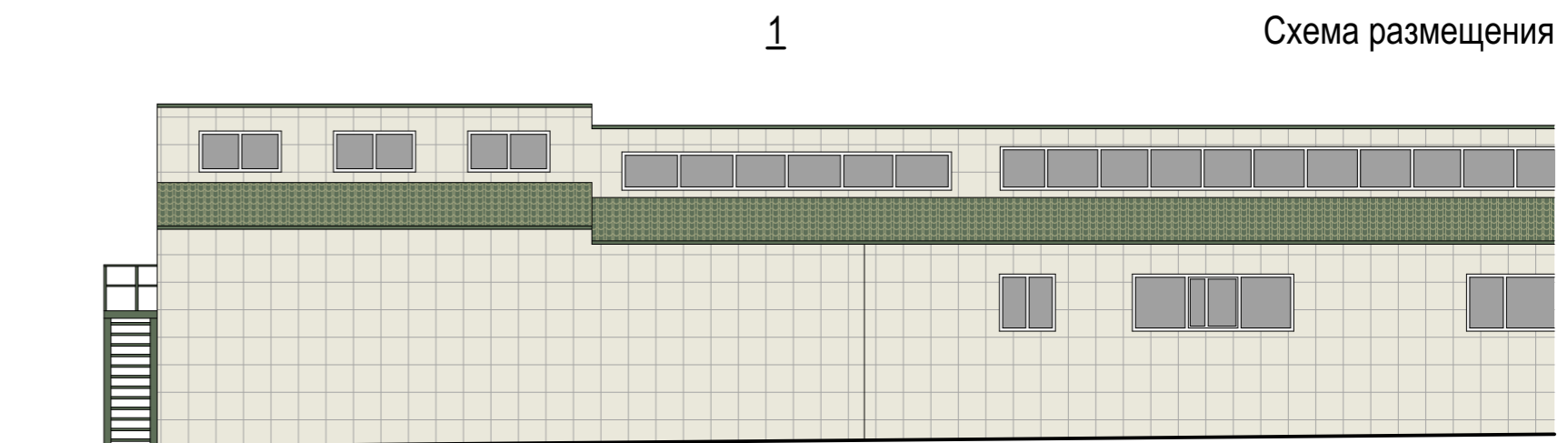
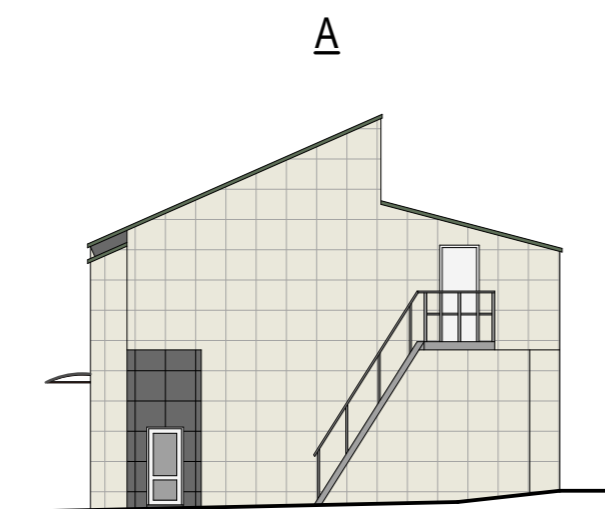







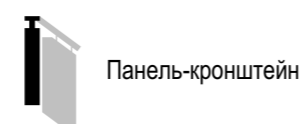
Схема размещения

Настенные информационные конструкции

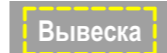


-  «Зеленая зона» размещения вывесок
-  Вывеска Объемные отдельностоящие буквы и знаки без подложки
-  Вывеска Объемные отдельностоящие буквы и знаки на плоской подложке

-  Табличка
-  Меню

Консольная информационная конструкция



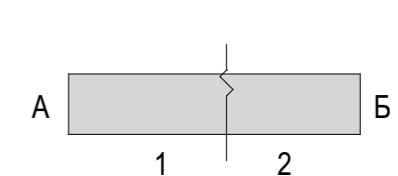
Витринные информационные конструкции

-  Вывеска Объемные отдельностоящие буквы и знаки без подложки
-  Внутренняя информационная конструкция
-  Вывеска Объемные отдельностоящие буквы и знаки на плоской подложке

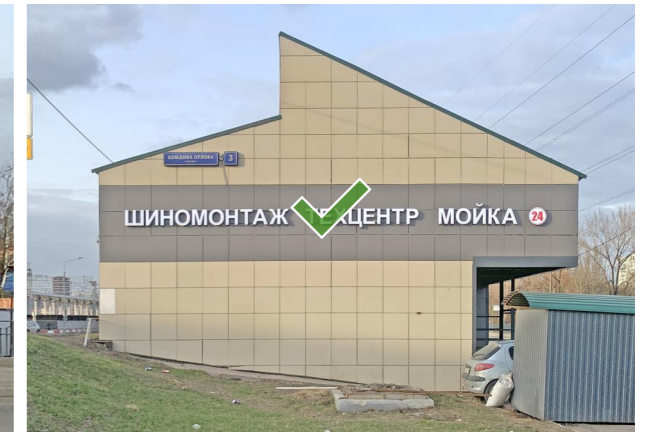
Соответствие правилам

-  Соответствует правилам
-  Не соответствует правилам

Схема плана



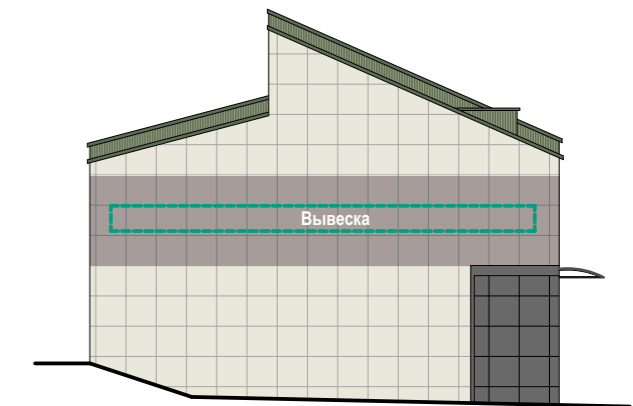
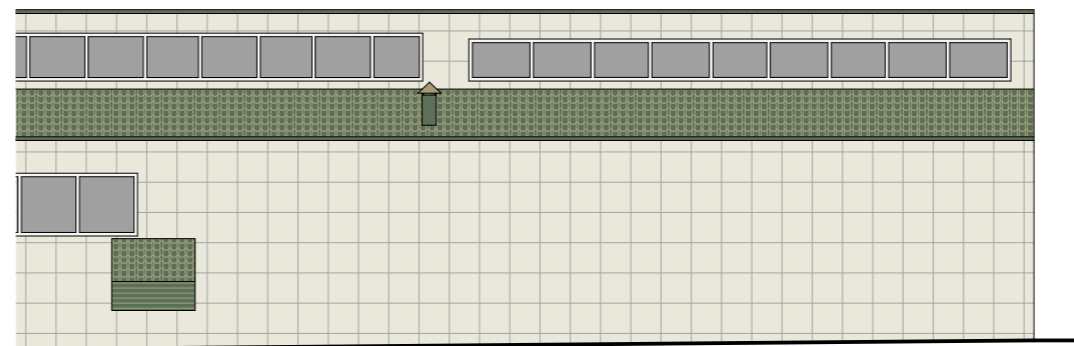
Анализ существующего положения






2



Б

Схема размещения

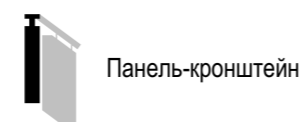


Настенные информационные конструкции


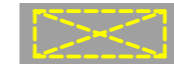

-  «Зеленая зона» размещения вывесок
-  Объемные отдельностоящие буквы и знаки без подложки
-  Объемные отдельностоящие буквы и знаки на плоской подложке

-  Табличка
-  Меню

Консольная информационная конструкция



Витринные информационные конструкции

-  Объемные отдельностоящие буквы и знаки без подложки
-  Внутренняя информационная конструкция
-  Объемные отдельностоящие буквы и знаки на плоской подложке

Соответствие правилам

-  Соответствует правилам
-  Не соответствует правилам

Схема плана

